



Katalog prefabrykowanych domów szkieletowych

EUROHAUS Polska 2024

Misja

Domy prefabrykowane EUROHAUS

Dom prefabrykowany EUROHAUS to marzenie każdej osoby, która ceni relaks w otoczeniu natury. W naszych domach można odpoczywać nie tylko latem, ale i w czasie pozostałych, niemniej pięknych, pór roku. Obiekty te stwarzają doskonałe warunki do zamieszkania, ale również do relaksu, na przykład podczas urlopu czy wyjazdów weekendowych.

Wybuduj **Domy prefabrykowane EUROHAUS** jako domy wypoczynkowe, które mogą być ciekawym i opłacalnym uzupełnieniem oferty hotelowej.

Nowoczesne domy rekreacyjne EUROHAUS

Jeśli poszukujesz nowoczesnych rozwiązań – jesteśmy otwarci na nietypowe oraz nieszablonowe projekty domów rekreacyjnych oraz korzystanie z efektywnych materiałów wykończeniowych. Naszym żywiołem jest tworzenie inwestycji odważnych, które nadają niepowtarzalny charakter otoczeniu. Pamiętaj - Twój dom rekreacyjny nie musi być taki, jak inne!

Zarabiaj przez cały rok dzięki współpracy z EUROHAUS

Zarabiaj przez cały rok! Dzięki współpracy z naszą firmą jest to możliwe!

Oferujemy budowę:

- ośrodków wypoczynkowych
- gospodarstw agroturystycznych
- kompleksów domów rekreacyjnych

Wybudujemy dla Ciebie ośrodek wypoczynkowy ze snu! Wszystko dlatego, iż posiadamy doświadczenie oraz wieloletnią praktykę w budowie domów prefabrykowanych.



Technologia

Domy prefabrykowane EUROHAUS

Domy szkieletowe EUROHAUS produkujemy w technologii **prefabrykowanej**. Stopień prefabrykacji uzależniamy od wielkości domu, zakresu prac, działki oraz indywidualnych ustaleń z Inwestorem.

Zakres prac

Domy prefabrykowane EUROHAUS są dostępne w 3 wariantach:

- Stan surowy zamknięty
- Stan deweloperski
- Stan pod klucz

Domy prefabrykowane EUROHAUS charakteryzują się wyjątkowym klimatem. Są przede wszystkim ciepłe, dlatego też przeznaczone są do całorocznego użytkowania.

Domy prefabrykowane EUROHAUS powstają bardzo szybko i można je wybudować niemal o każdej porze roku.

Ekologia

Domy prefabrykowane EUROHAUS to inwestycja w ekologię. Drewno posiada niezbędne atesty, certyfikaty potwierdzające jego wysoką jakość, przeznaczenie i legalność pochodzenia. Produkcja **prefabrykowanych domów EUROHAUS** nie zanieczyszcza przyrody, a budowa takiego domu jest neutralna dla środowiska.

Gwarancja

Zapewniamy 20-letnią gwarancję na konstrukcję domu.



Konstrukcja ścian

Poniżej przedstawiamy podstawowe układy warstw w Twoim domu prefabrykowanym EUROHAUS. Nasze domy prefabrykowane zapewnią komfort użytkowania przez cały rok. Dzięki zastosowaniu technologii szkieletowej drewnianej, wykonanej w systemie prefabrykowanym, Twój dom będzie bardzo wytrzymały i solidny.

Ściana zewnętrzna - elewacja z drewna:

- Okładzina świerkowa / sosnowa - 2,4 cm
- Łata drewniana - 2,0 cm
- Membrana wiatroizolacyjna - 0,15 cm
- Płyta konstrukcyjna OSB III / MFP - 1,2 cm
- Konstrukcja nośna budynku C 24 - 14,5 cm
- Wełna ISOVER $\lambda=0,035$ W/mK - 15,0 cm
- Membrana paroizolacyjna - 0,03 cm
- Profil ścienny do płyt G.K. / ruszt drewniany - 4.5 cm
- Wełna ISOVER - 5,0 cm
- Płyta G.K. - 1,25 cm



Ściana zewnętrzna – tynk:

- Tynk Kreisel / Weber - 0,5 cm
- Klej elewacyjny - 0,5 cm
- Siatka zbrojona - 0,2 cm
- Styropian Termorganika FASADA GALAXY $\lambda=0,033$ W/ mK
- Membrana wiatroizolacyjna - 0,15 cm
- Płyta konstrukcyjna OSB III / MFP - 1,2 cm
- Konstrukcja nośna budynku C 24 - 14,5 cm
- Wełna ISOVER $\lambda=0,035$ W/mK - 15,0 cm
- Membrana paroizolacyjna - 0,03 cm
- Profil ścienny do płyt G.K. / ruszt drewniany - 4.5 cm
- Wełna ISOVER - 5,0 cm
- Płyta G.K. - 1,25 cm



Oferta

Rozsądny wybór

Domy całoroczne EUROHAUS posiadają najlepszy stosunek jakości do ceny. Otrzymasz nieruchomość z wysokiej jakości materiałów, w atrakcyjnej cenie. Co więcej, jesteśmy firmą, która od początku do końca odpowiada za cały projekt. Nie korzystamy z usług podwykonawców. Charakteryzujemy się również kompleksową obsługą na każdym etapie budowy. Nie wymagamy od Inwestora pomocy w zakresie produkcji, montażu czy wykończenia – wszystkim zajmujemy się sami.

Projekt dostosowany do Twoich potrzeb

Marzysz o nowoczesnym, ekologicznym oraz energooszczędnym domu drewnianym? **Prefabrykowanych domów EUROHAUS** to zestaw ciekawych projektów domów, w których możesz mieszkać przez cały rok.

Nasza oferta projektów:

- **Świt** dom z antresolą 22 m²
- **Zorza** dom parterowy 35 m²
- **Poranek** dom parterowy 35 m²
- **Rosa** dom parterowy 35 m²
- **Zmierzch** dom z antresolą/poddaszem 70 m²
- **Świt** dom z antresolą/poddaszem 70 m²

Nie martw się, jeśli nasze propozycje nie spełniają Twoich oczekiwań. Zbudujemy dom przygotowany według indywidualnego projektu. Zaletą takiego rozwiązania jest fakt, że nieruchomość będzie w pełni dostosowana do Twoich potrzeb.



Świt 35

Dom z antresolą

Powierzchnia i wymiary

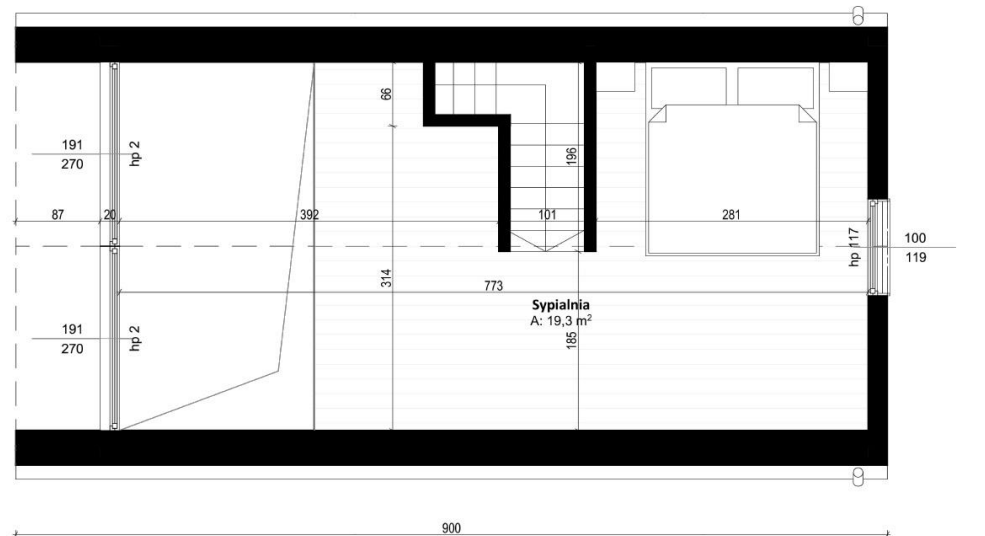
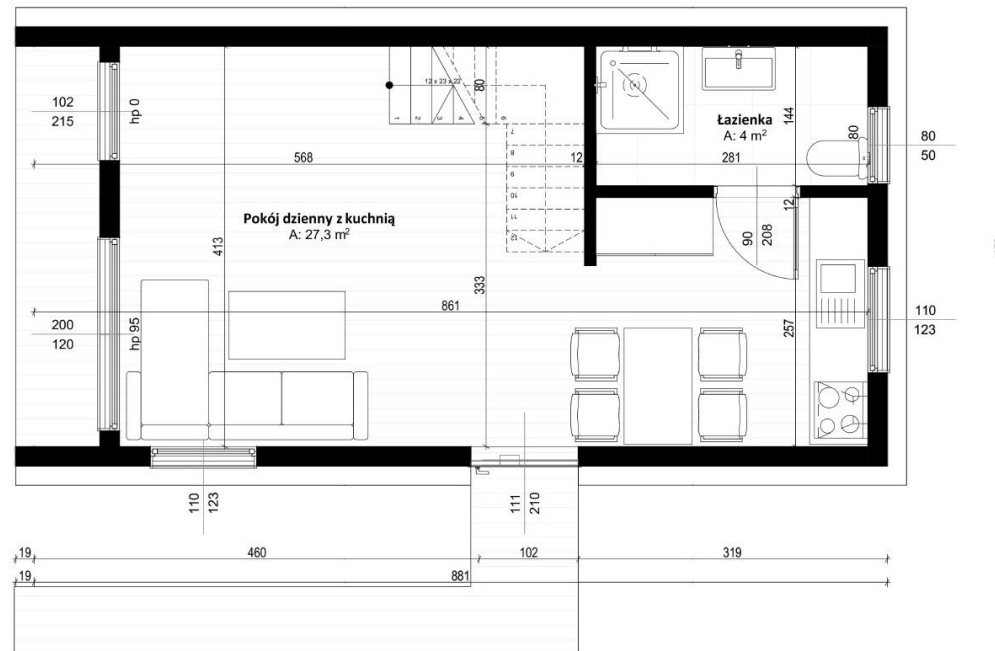
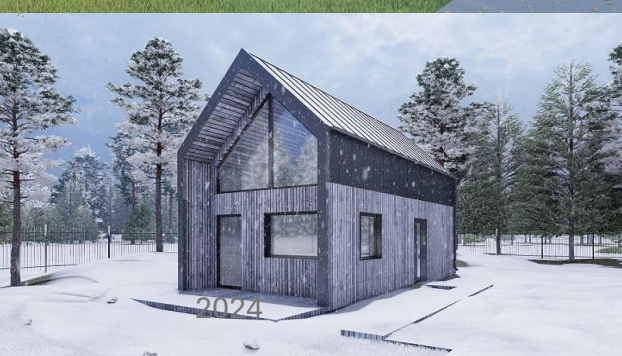
Powierzchnia zabudowy	35 m ²
Powierzchnia podłóg	51 m ²
Wysokość	6,5 m
Wysokość parteru	2,5 m
Pokój dzienny z kuchnią	27,3 m ²
Łazienka	4 m ²
Antresola/sypialnia	19,3 m ²

Opcja z poddaszem

Sypialnia	14 m ²
Sypialnia	11,5 m ²
Schowek	0,7 m ²

Świt 35

Dom z antresolą



Powierzchnia i wymiary	
Powierzchnia zabudowy	35 m ²
Powierzchnia podłóg	51 m ²
Wysokość	6,5 m
Wysokość parteru	2,5 m
Pokój dzienny z kuchnią	27,3 m ²
Łazienka	4 m ²
Antresola/sypialnia	19,3 m ²
Opcja z poddaszem	
Sypialnia	14 m ²
Sypialnia	11,5 m ²
Schowek	0,7 m ²

Dom ŚWIT 35

Od Ciebie zależy, w jakim zakresie wykonamy Twój dom. Poniżej przedstawiamy zakresy prac. Jeśli chcesz dokonać zmian, skontaktuj się z nami.

Cennik	Stan surowy zamknięty BASIC Od 97.900 PLN netto	Stan deweloperski STANDARD Od 175.900 PLN netto	Stan „pod klucz” PREMIUM Od 209.900 PLN netto
Dach	<ul style="list-style-type: none"> • Blachodachówka na rąbek • Łaty, kontrłaty • Membrana dachowa • Krokwie 45 x 145 	<ul style="list-style-type: none"> • Blachodachówka na rąbek • Łaty, kontrłaty • Membrana dachowa • Krokwie 45 x 145 • Izolacja termiczna ISOVER • Membrana paroizolacyjna 	<ul style="list-style-type: none"> • Blachodachówka na rąbek • Łaty, kontrłaty • Membrana dachowa • Krokwie C-24 45 x 145 • Izolacja ISOVER $\lambda=0,035$ W/mK - 15,0 cm • Membrana paroizolacyjna • Profil do płyt G.K. / ruszt drewniany - 4.5 cm • Izolacja termiczna ISOVER $\lambda=0,035$ W/mK - 5,0 cm • Boazeria świerkowa / płyty G.K.
Strop	<ul style="list-style-type: none"> • Belki stropowe C24 45 x 145 	<ul style="list-style-type: none"> • Belki stropowe C24 45 x 145 • Stropopodłoga świerkowa 	<ul style="list-style-type: none"> • Deska podłogowa • Belki stropowe • Izolacja akustyczna • Profil sufitowy do płyt G.K. / ruszt drewniany • Płyta G.K. / boazeria świerkowa
Ściany zewnętrzne	<ul style="list-style-type: none"> • Membrana wiatroizolacyjna - 0,15 cm • Płyta konstrukcyjna OSB III / MFP - 1,2 cm • Konstrukcja nośna budynku C 24 - 14,5 cm 	<ul style="list-style-type: none"> • Okładzina świerkowa / sosnowa - 2,4 cm • Łata drewniana - 2,0 cm • Membrana wiatroizolacyjna - 0,15 cm • Płyta konstrukcyjna OSB III / MFP - 1,2 cm • Konstrukcja nośna budynku C 24 - 14,5 cm • Wełna ISOVER $\lambda=0,035$ W/mK - 15,0 cm • Membrana paroizolacyjna - 0,03 cm • Profil ścienny do płyt G.K. / ruszt drewniany - 4.5 cm • Płyta G.K. - 1,25 cm / boazeria świerkowa 	<ul style="list-style-type: none"> • Okładzina świerkowa / sosnowa - 2,4 cm • Łaty drewniane - 2,0 cm • Membrana wiatroizolacyjna - 0,15 cm • Płyta konstrukcyjna OSB III / MFP - 1,2 cm • Konstrukcja nośna budynku C 24 - 14,5 cm • Wełna ISOVER $\lambda=0,035$ W/mK - 15,0 cm • Membrana paroizolacyjna - 0,03 cm • Profil do płyt G.K. / ruszt drewniany - 4.5 cm • Wełna ISOVER - 5,0 cm • Płyta G.K. - 1,25 cm / boazeria świerkowa
Ściany wewnętrzne	<ul style="list-style-type: none"> • Konstrukcja 45 x 70/95 	<ul style="list-style-type: none"> • Konstrukcja 45 x 70/95 • Izolacja akustyczna ISOVER 	<ul style="list-style-type: none"> • Konstrukcja 45 x 70/95 • Izolacja akustyczna ISOVER • Płyta G.K. / boazeria świerkowa

Stolarka okienna	<ul style="list-style-type: none"> • Profil Rehau, 6-komorowy, pakiet 3 –szybowy, zabudowa 70 mm, współczynnik przenikania ciepła Uw do 0.90 W/m2K, izolacja akustyczna Rw do 44 dB • Spełnia warunki techniczne WT 2021 		
Stolarka drzwiowa	<ul style="list-style-type: none"> • Drzwi wejściowe Wikęd, linia PREMIUM Termo, grubość skrzydła 54 mm, współczynnik przenikania ciepła Ud do 0,98 W/m2K • Spełnia warunki techniczne WT 2021 		
Instalacja elektryczna	<ul style="list-style-type: none"> • Brak 	<ul style="list-style-type: none"> • Rozprowadzenie przewodów w peszlach • Montaż puszek elektrycznych 	<ul style="list-style-type: none"> • Rozprowadzenie przewodów w peszlach • Montaż puszek elektrycznych • Montaż rozdzielni
Instalacja wod. – kan.	<ul style="list-style-type: none"> • Brak 	<ul style="list-style-type: none"> • Montaż rur kanalizacyjnych • Montaż rur wodnych • Bez osprzętu • Bez białego montażu 	<ul style="list-style-type: none"> • Montaż rur kanalizacyjnych • Montaż rur wodnych • Bez osprzętu • Bez białego montażu
Wykończenie na zewnątrz	<ul style="list-style-type: none"> • Brak 	<ul style="list-style-type: none"> • Łaty drewniane • Deska elewacyjna, grubość 2 x 25 mm • Montaż wkręty nierdzewne 	<ul style="list-style-type: none"> • Łaty drewniane • Deska elewacyjna, grubość 2 x 25 mm • 3-krotna impregnacja TEKNOS • Montaż wkręty nierdzewne • Parapety stalowe • Listwy okładzionwe • Ganek nad wejściem
Wykończenie wewnętrzne	<ul style="list-style-type: none"> • Brak 	<ul style="list-style-type: none"> • Profil ścienny do płyt G.K. / ruszt drewniany - 4.5 cm • Płyta G.K. - 1,25 cm / boazeria świerkowa 	<ul style="list-style-type: none"> • Profil ścienny do płyt G.K. / ruszt drewniany - 4.5 cm • Wełna ISOVER - 5,0 cm • Płyta G.K. - 1,25 cm / boazeria świerkowa • 2-krotne lakierowanie natryskowe boazerii świerkowej • Przygotowanie do malowania płyty G.K.
Parapety wewnętrzne	<ul style="list-style-type: none"> • Brak 	<ul style="list-style-type: none"> • Drewniane świerkowe 	<ul style="list-style-type: none"> • Drewniane świerkowe • 2 krotne lakierowane
Drzwi wewnętrzne	<ul style="list-style-type: none"> • Brak 	<ul style="list-style-type: none"> • Brak 	<ul style="list-style-type: none"> • Porta / Kornik / DRE • Pełne
Schody	<ul style="list-style-type: none"> • Brak 	<ul style="list-style-type: none"> • Brak 	<ul style="list-style-type: none"> • Świerkowe • Ażurowe • 2 –krotnie lakierowane

Dodatkowe prace / wyposażenie / materiały

Od Ciebie zależy, w jakim zakresie wykonamy Twój dom. Poniżej przedstawiamy zakresy prac. Jeśli chcesz dokonać zmian, skontaktuj się z nami.

Płyta fundamentowa	<ul style="list-style-type: none"> • Wykonanie wykopu na odpowiednią głębokość • Zagęszczona podsypka piaskowa • Izolacja płyty fundamentowej XPS 80 mm i EPS 150 mm • Rozprowadzenie kanalizacji • Wykonanie zbrojonej płyty fundamentowej 	<ul style="list-style-type: none"> • Od 25.900 PLN netto
Błoczek betonowe pod taras	<ul style="list-style-type: none"> • Błoczek betonowy • Wykop • Zaprawa murarska • Izolacja pozioma 	<ul style="list-style-type: none"> • Od 450 PLN netto / sztuka
Taras z pergolą (16 m ²)	<ul style="list-style-type: none"> • Legary tarasowe • Deski tarasowe świerkowe • Pergola świerkowa • 3 – krotna impregnacja • Montaż 	<ul style="list-style-type: none"> • Od 13.100 PLN netto
Tynk elewacyjny	<ul style="list-style-type: none"> • Tynk Kreisel / Weber - 0,5 cm • Grunt • Klej elewacyjny - 0,5 cm • Siatka zbrojona - 0,2 cm • Styropian Termorganika FASADA GALAXY $\lambda=0,033$ W/ mK 	<ul style="list-style-type: none"> • Od 10.700 PLN netto
Okno przesuwne	<ul style="list-style-type: none"> • Okno przesuwne typ HST 	<ul style="list-style-type: none"> • Od 7.900 PLN netto
Instalacja grzewcza	<p>Opcja I</p> <ul style="list-style-type: none"> • Rozprowadzenie rur do ogrzewania podłogowego na parterze • Bez osprzętu • Bez pieca <p>Opcja II</p> <ul style="list-style-type: none"> • Montaż elektrycznych mat grzewczych • Termostaty • Sterowniki WiFi 	<ul style="list-style-type: none"> • Od 7.500 PLN netto / Opcja I • Od 11.000 PLN netto / Opcja II

Poranek 35

Dom parterowy

Powierzchnia i wymiary

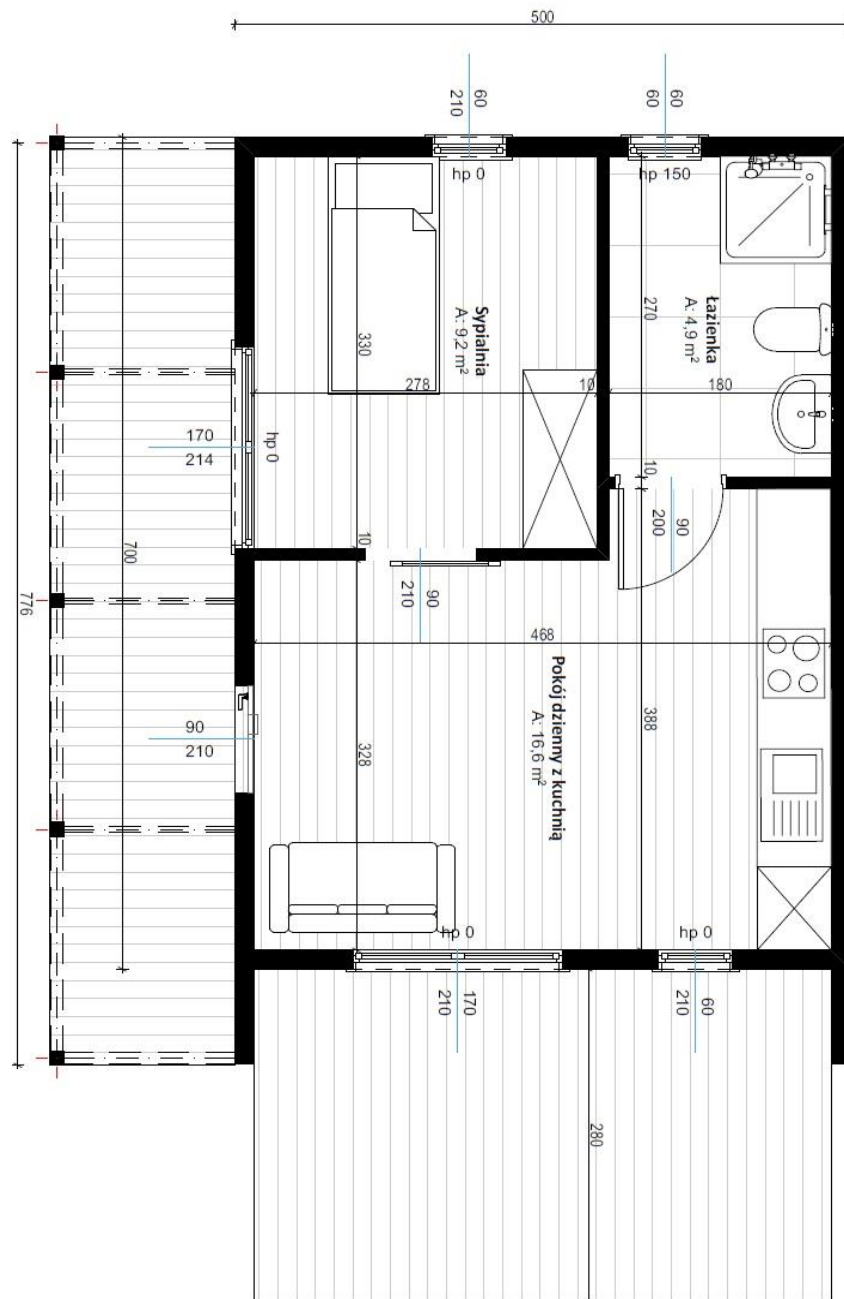
Powierzchnia zabudowy	35 m ²
Powierzchnia podłóg	30,7 m ²
Wysokość	3,1 m
Wysokość parteru	2,5 m
Pokój dzienny z kuchnią	16,6 m ²
Łazienka	4,9 m ²
Sypialnia	9,2 m ²

Poranek 35

Dom parterowy

Powierzchnia i wymiary

Powierzchnia zabudowy	35 m ²
Powierzchnia podłóg	30,7 m ²
Wysokość	3,1 m
Wysokość parteru	2,5 m
Pokój dzienny z kuchnią	16,6 m ²
Łazienka	4,9 m ²
Sypialnia	9,2 m ²



Dom PORANEK 35

Od Ciebie zależy, w jakim zakresie wykonamy Twój dom. Poniżej przedstawiamy zakresy prac. Jeśli chcesz dokonać zmian, skontaktuj się z nami.

Cennik	Stan surowy zamknięty BASIC Od 81.900 PLN netto	Stan deweloperski STANDARD Od 134.900 PLN netto	Stan „pod klucz” PREMIUM Od 169.900 PLN netto
Dach	<ul style="list-style-type: none"> Papa termozgrzewalna Łaty, kontrłaty Membrana dachowa Krokwie 45 x 195 	<ul style="list-style-type: none"> Papa termozgrzewalna Łaty, kontrłaty Membrana dachowa Krokwie 45 x 195 Izolacja termiczna ISOVER Membrana paroizolacyjna 	<ul style="list-style-type: none"> Papa termozgrzewalna Łaty, kontrłaty Membrana dachowa Krokwie C-24 45 x 145 Izolacja ISOVER $\lambda=0,035$ W/mK - 20,0 cm Membrana paroizolacyjna Profil do płyt G.K. / ruszt drewniany - 4.5 cm Izolacja termiczna ISOVER $\lambda=0,035$ W/mK - 5,0 cm Boazeria świerkowa / płyty G.K.
Strop	<ul style="list-style-type: none"> Belki stropowe C24 45 x 195 	<ul style="list-style-type: none"> Belki stropowe C24 45 x 195 Izolacja ISOVER $\lambda=0,035$ W/mK - 20,0 cm Profil sufitowy do płyt G.K. / ruszt drewniany Izolacja termiczna ISOVER $\lambda=0,035$ W/mK - 5,0 cm Płyta G.K. / boazeria świerkowa 	<ul style="list-style-type: none"> Belki stropowe Izolacja ISOVER $\lambda=0,035$ W/mK - 20,0 cm Profil sufitowy do płyt G.K. / ruszt drewniany Izolacja termiczna ISOVER $\lambda=0,035$ W/mK - 5,0 cm Płyta G.K. / boazeria świerkowa
Ściany zewnętrzne	<ul style="list-style-type: none"> Membrana wiatroizolacyjna - 0,15 cm Płyta konstrukcyjna OSB III / MFP - 1,2 cm Konstrukcja nośna budynku C 24 - 14,5 cm 	<ul style="list-style-type: none"> Okładzina świerkowa / sosnowa - 2,4 cm Łata drewniana - 2,0 cm Membrana wiatroizolacyjna - 0,15 cm Płyta konstrukcyjna OSB III / MFP - 1,2 cm Konstrukcja nośna budynku C 24 - 14,5 cm Wełna ISOVER $\lambda=0,035$ W/mK - 15,0 cm Membrana paroizolacyjna - 0,03 cm Profil ścienny do płyt G.K. / ruszt drewniany - 4.5 cm Płyta G.K. - 1,25 cm / boazeria świerkowa 	<ul style="list-style-type: none"> Okładzina świerkowa / sosnowa - 2,4 cm Łaty drewniane - 2,0 cm Membrana wiatroizolacyjna - 0,15 cm Płyta konstrukcyjna OSB III / MFP - 1,2 cm Konstrukcja nośna budynku C 24 - 14,5 cm Wełna ISOVER $\lambda=0,035$ W/mK - 15,0 cm Membrana paroizolacyjna - 0,03 cm Profil do płyt G.K. / ruszt drewniany - 4.5 cm Wełna ISOVER - 5,0 cm Płyta G.K. - 1,25 cm / boazeria świerkowa
Ściany wewnętrzne	<ul style="list-style-type: none"> Konstrukcja 45 x 70/95 	<ul style="list-style-type: none"> Konstrukcja 45 x 70/95 Izolacja akustyczna ISOVER 	<ul style="list-style-type: none"> Konstrukcja 45 x 70/95 Izolacja akustyczna ISOVER Płyta G.K. / boazeria świerkowa

Stolarka okienna	<ul style="list-style-type: none"> • Profil Rehau, 6-komorowy, pakiet 3 –szybowy, zabudowa 70 mm, współczynnik przenikania ciepła Uw do 0.90 W/m2K, izolacja akustyczna Rw do 44 dB • Spełnia warunki techniczne WT 2021 		
Stolarka drzwiowa	<ul style="list-style-type: none"> • Drzwi wejściowe Wikęd, linia PREMIUM Termo, grubość skrzydła 54 mm, współczynnik przenikania ciepła Ud do 0,98 W/m2K • Spełnia warunki techniczne WT 2021 		
Instalacja elektryczna	<ul style="list-style-type: none"> • Brak 	<ul style="list-style-type: none"> • Rozprowadzenie przewodów w peszlach • Montaż puszek elektrycznych 	<ul style="list-style-type: none"> • Rozprowadzenie przewodów w peszlach • Montaż puszek elektrycznych • Montaż rozdzielni
Instalacja wod. – kan.	<ul style="list-style-type: none"> • Brak 	<ul style="list-style-type: none"> • Montaż rur kanalizacyjnych • Montaż rur wodnych • Bez osprzętu • Bez białego montażu 	<ul style="list-style-type: none"> • Montaż rur kanalizacyjnych • Montaż rur wodnych • Bez osprzętu • Bez białego montażu
Wykończenie na zewnątrz	<ul style="list-style-type: none"> • Brak 	<ul style="list-style-type: none"> • Łaty drewniane • Deska elewacyjna, grubość 2 x 25 mm • Montaż wkręty nierdzewne 	<ul style="list-style-type: none"> • Łaty drewniane • Deska elewacyjna, grubość 2 x 25 mm • 3-krotna impregnacja TEKNOS • Montaż wkręty nierdzewne • Parapety stalowe • Listwy okładzionwe • Ganek nad wejściem
Wykończenie wewnętrzne	<ul style="list-style-type: none"> • Brak 	<ul style="list-style-type: none"> • Profil ścienny do płyt G.K. / ruszt drewniany - 4.5 cm • Płyta G.K. - 1,25 cm / boazeria świerkowa 	<ul style="list-style-type: none"> • Profil ścienny do płyt G.K. / ruszt drewniany - 4.5 cm • Wełna ISOVER - 5,0 cm • Płyta G.K. - 1,25 cm / boazeria świerkowa • 2-krotne lakierowanie natryskowe boazerii świerkowej • Przygotowanie do malowania płyty G.K.
Parapety wewnętrzne	<ul style="list-style-type: none"> • Brak 	<ul style="list-style-type: none"> • Drewniane świerkowe 	<ul style="list-style-type: none"> • Drewniane świerkowe • 2 krotne lakierowane
Drzwi wewnętrzne	<ul style="list-style-type: none"> • Brak 	<ul style="list-style-type: none"> • Brak 	<ul style="list-style-type: none"> • Porta / Kornik / DRE • Pełne
Schody	<ul style="list-style-type: none"> • Brak 	<ul style="list-style-type: none"> • Brak 	<ul style="list-style-type: none"> • Świerkowe • Ażurowe • 2 –krotnie lakierowane

Dodatkowe prace / wyposażenie / materiały

Od Ciebie zależy, w jakim zakresie wykonamy Twój dom. Poniżej przedstawiamy zakresy prac. Jeśli chcesz dokonać zmian, skontaktuj się z nami.

Płyta fundamentowa	<ul style="list-style-type: none"> • Wykonanie wykopu na odpowiednią głębokość • Zagęszczona podsypka piaskowa • Izolacja płyty fundamentowej XPS 80 mm i EPS 150 mm • Rozprowadzenie kanalizacji • Wykonanie zbrojonej płyty fundamentowej 	<ul style="list-style-type: none"> • Od 25.900 PLN netto
Bloczki betonowe pod taras	<ul style="list-style-type: none"> • Bloczek betonowy • Wykop • Zaprawa murarska • Izolacja pozioma 	<ul style="list-style-type: none"> • Od 450 PLN netto / sztuka
Taras z pergolą (16 m ²)	<ul style="list-style-type: none"> • Legary tarasowe • Deski tarasowe świerkowe • Pergola świerkowa • 3 – krotna impregnacja • Montaż 	<ul style="list-style-type: none"> • Od 13.100 PLN netto
Tynk elewacyjny	<ul style="list-style-type: none"> • Tynk Kreisel / Weber - 0,5 cm • Grunt • Klej elewacyjny - 0,5 cm • Siatka zbrojona - 0,2 cm • Styropian Termorganika FASADA GALAXY $\lambda=0,033$ W/ mK 	<ul style="list-style-type: none"> • Od 6.700 PLN netto
Okno przesuwne	<ul style="list-style-type: none"> • Okno przesuwne typ HST 	<ul style="list-style-type: none"> • Od 7.900 PLN netto
Instalacja grzewcza	<p>Opcja I</p> <ul style="list-style-type: none"> • Rozprowadzenie rur do ogrzewania podłogowego na parterze • Bez osprzętu • Bez pieca <p>Opcja II</p> <ul style="list-style-type: none"> • Montaż elektrycznych mat grzewczych • Termostaty • Sterowniki WiFi 	<ul style="list-style-type: none"> • Od 7.500 PLN netto / Opcja I • Od 11.000 PLN netto / Opcja II

Zmierzch 35

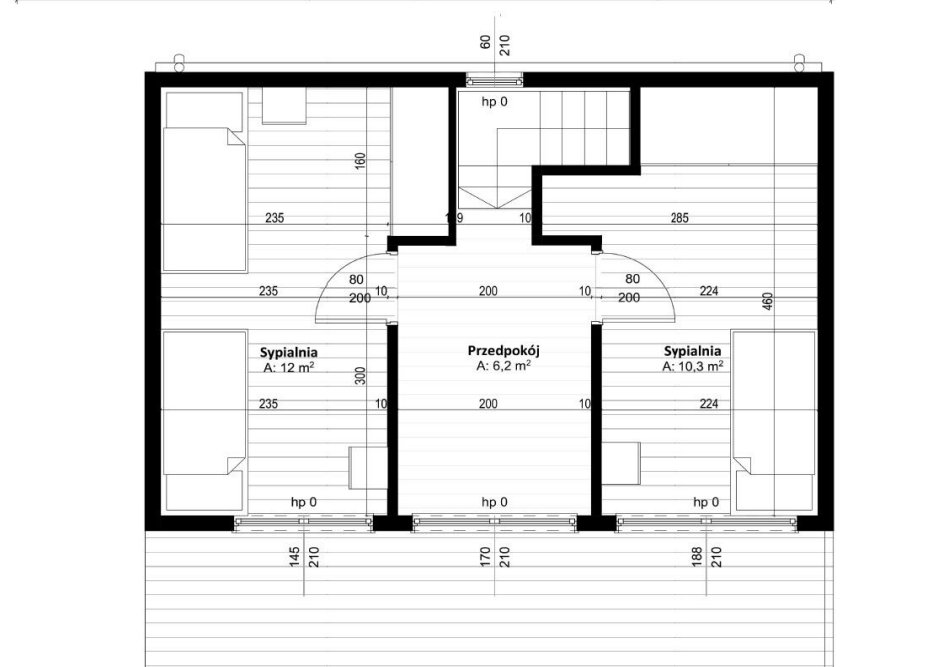
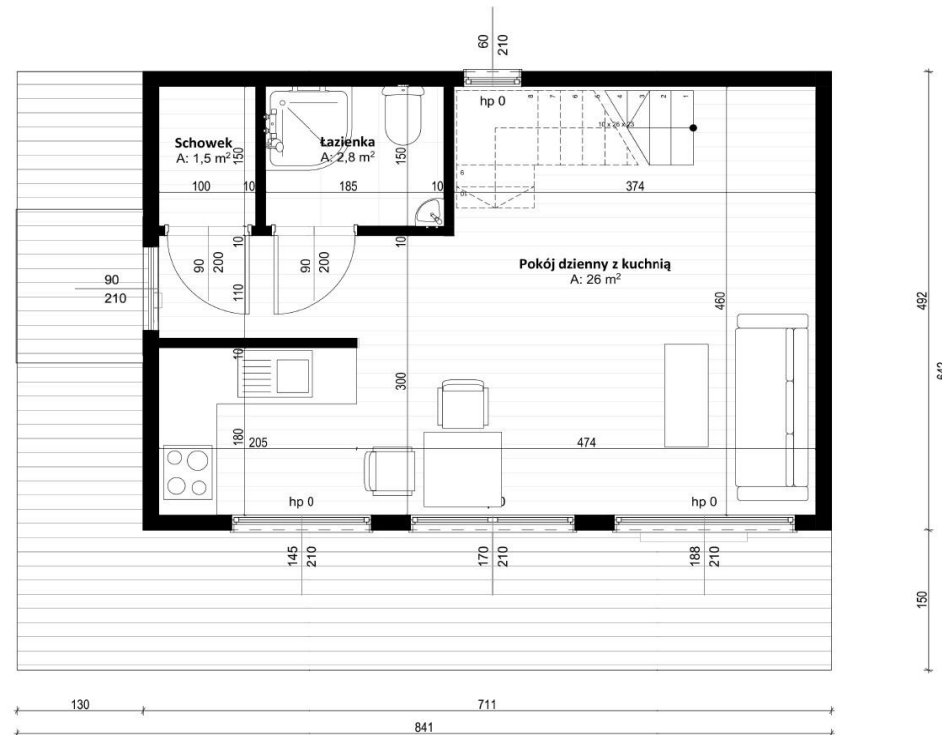
Dom z antresolą / poddaszem

Powierzchnia i wymiary

Powierzchnia zabudowy	35 m ²
Powierzchnia podłóg	45,7 / 56 m ²
Wysokość	5,7 m
Wysokość parteru	2,5 m
Pokój dzienny z kuchnią	26 m ²
Łazienka	2,8 m ²
Sypialnia / antresola	12,2 m ²
Sypialnia (opcja)	10,3 m ²
Hol	6,2 m ²

Zmierzch 35

Dom z antresolą / poddaszem



Powierzchnia i wymiary

Powierzchnia zabudowy	35 m ²
Powierzchnia podłóg	45,7 / 56 m ²
Wysokość	5,7 m
Wysokość parteru	2,5 m
Pokój dzienny z kuchnią	26 m ²
Łazienka	2,8 m ²
Sypialnia / antresola	12,2 m ²
Sypialnia (opcja)	10,3 m ²
Hol	6,2 m ²

Dom ZMIERZCH 35

Od Ciebie zależy, w jakim zakresie wykonamy Twój dom. Poniżej przedstawiamy zakresy prac. Jeśli chcesz dokonać zmian, skontaktuj się z nami.

Cennik	Stan surowy zamknięty BASIC Od 108.900 PLN netto	Stan deweloperski STANDARD Od 197.900 PLN netto	Stan „pod klucz” PREMIUM Od 229.900 PLN netto
Dach	<ul style="list-style-type: none"> Papa termozgrzewalna Łaty, kontrłaty Membrana dachowa Krokwie 45 x 145 	<ul style="list-style-type: none"> Papa termozgrzewalna Łaty, kontrłaty Membrana dachowa Krokwie 45 x 145 Izolacja termiczna ISOVER Membrana paroizolacyjna 	<ul style="list-style-type: none"> Papa termozgrzewalna Łaty, kontrłaty Membrana dachowa Krokwie C-24 45 x 145 Izolacja ISOVER $\lambda=0,035$ W/mK - 15,0 cm Membrana paroizolacyjna Profil do płyt G.K. / ruszt drewniany - 4.5 cm Izolacja termiczna ISOVER $\lambda=0,035$ W/mK - 5,0 cm Boazeria świerkowa / płyty G.K.
Strop	<ul style="list-style-type: none"> Belki stropowe C24 45 x 145 	<ul style="list-style-type: none"> Belki stropowe C24 45 x 145 Stropopodłoga świerkowa 	<ul style="list-style-type: none"> Deska podłogowa Belki stropowe Izolacja akustyczna Profil sufitowy do płyt G.K. / ruszt drewniany Płyta G.K. / boazeria świerkowa
Ściany zewnętrzne	<ul style="list-style-type: none"> Membrana wiatroizolacyjna - 0,15 cm Płyta konstrukcyjna OSB III / MFP - 1,2 cm Konstrukcja nośna budynku C 24 - 14,5 cm 	<ul style="list-style-type: none"> Okładzina świerkowa / sosnowa - 2,4 cm Łata drewniana - 2,0 cm Membrana wiatroizolacyjna - 0,15 cm Płyta konstrukcyjna OSB III / MFP - 1,2 cm Konstrukcja nośna budynku C 24 - 14,5 cm Wełna ISOVER $\lambda=0,035$ W/mK - 15,0 cm Membrana paroizolacyjna - 0,03 cm Profil ścienny do płyt G.K. / ruszt drewniany - 4.5 cm Płyta G.K. - 1,25 cm / boazeria świerkowa 	<ul style="list-style-type: none"> Okładzina świerkowa / sosnowa - 2,4 cm Łaty drewniane - 2,0 cm Membrana wiatroizolacyjna - 0,15 cm Płyta konstrukcyjna OSB III / MFP - 1,2 cm Konstrukcja nośna budynku C 24 - 14,5 cm Wełna ISOVER $\lambda=0,035$ W/mK - 15,0 cm Membrana paroizolacyjna - 0,03 cm Profil do płyt G.K. / ruszt drewniany - 4.5 cm Wełna ISOVER - 5,0 cm Płyta G.K. - 1,25 cm / boazeria świerkowa
Ściany wewnętrzne	<ul style="list-style-type: none"> Konstrukcja 45 x 70/95 	<ul style="list-style-type: none"> Konstrukcja 45 x 70/95 Izolacja akustyczna ISOVER 	<ul style="list-style-type: none"> Konstrukcja 45 x 70/95 Izolacja akustyczna ISOVER Płyta G.K. / boazeria świerkowa

Stolarka okienna	<ul style="list-style-type: none"> • Profil Rehau, 6-komorowy, pakiet 3 –szybowy, zabudowa 70 mm, współczynnik przenikania ciepła Uw do 0.90 W/m²K, izolacja akustyczna Rw do 44 dB • Spełnia warunki techniczne WT 2021 		
Stolarka drzwiowa	<ul style="list-style-type: none"> • Drzwi wejściowe Wikęd, linia PREMIUM Termo, grubość skrzydła 54 mm, współczynnik przenikania ciepła Ud do 0,98 W/m²K • Spełnia warunki techniczne WT 2021 		
Instalacja elektryczna	<ul style="list-style-type: none"> • Brak 	<ul style="list-style-type: none"> • Rozprowadzenie przewodów w peszlach • Montaż puszek elektrycznych 	<ul style="list-style-type: none"> • Rozprowadzenie przewodów w peszlach • Montaż puszek elektrycznych • Montaż rozdzielni
Instalacja wod. – kan.	<ul style="list-style-type: none"> • Brak 	<ul style="list-style-type: none"> • Montaż rur kanalizacyjnych • Montaż rur wodnych • Bez osprzętu • Bez białego montażu 	<ul style="list-style-type: none"> • Montaż rur kanalizacyjnych • Montaż rur wodnych • Bez osprzętu • Bez białego montażu
Wykończenie na zewnątrz	<ul style="list-style-type: none"> • Brak 	<ul style="list-style-type: none"> • Łaty drewniane • Deska elewacyjna, grubość 2 x 25 mm • Montaż wkręty nierdzewne 	<ul style="list-style-type: none"> • Łaty drewniane • Deska elewacyjna, grubość 2 x 25 mm • 3-krotna impregnacja TEKNOS • Montaż wkręty nierdzewne • Parapety stalowe • Listwy okładzionwe • Ganek nad wejściem
Wykończenie wewnętrzne	<ul style="list-style-type: none"> • Brak 	<ul style="list-style-type: none"> • Profil ścienny do płyt G.K. / ruszt drewniany - 4.5 cm • Płyta G.K. - 1,25 cm / boazeria świerkowa 	<ul style="list-style-type: none"> • Profil ścienny do płyt G.K. / ruszt drewniany - 4.5 cm • Wełna ISOVER - 5,0 cm • Płyta G.K. - 1,25 cm / boazeria świerkowa • 2-krotne lakierowanie natryskowe boazerii świerkowej • Przygotowanie do malowania płyty G.K.
Parapety wewnętrzne	<ul style="list-style-type: none"> • Brak 	<ul style="list-style-type: none"> • Drewniane świerkowe 	<ul style="list-style-type: none"> • Drewniane świerkowe • 2 krotne lakierowane
Drzwi wewnętrzne	<ul style="list-style-type: none"> • Brak 	<ul style="list-style-type: none"> • Brak 	<ul style="list-style-type: none"> • Porta / Kornik / DRE • Pełne
Schody	<ul style="list-style-type: none"> • Brak 	<ul style="list-style-type: none"> • Brak 	<ul style="list-style-type: none"> • Świerkowe • Ażurowe • 2 –krotnie lakierowane

Dodatkowe prace / wyposażenie / materiały

Od Ciebie zależy, w jakim zakresie wykonamy Twój dom. Poniżej przedstawiamy zakresy prac. Jeśli chcesz dokonać zmian, skontaktuj się z nami.

Płyta fundamentowa	<ul style="list-style-type: none"> • Wykonanie wykopu na odpowiednią głębokość • Zagęszczona podsypka piaskowa • Izolacja płyty fundamentowej XPS 80 mm i EPS 150 mm • Rozprowadzenie kanalizacji • Wykonanie zbrojonej płyty fundamentowej 	<ul style="list-style-type: none"> • Od 25.900 PLN netto
Bloczki betonowe pod taras	<ul style="list-style-type: none"> • Bloczek betonowy • Wykop • Zaprawa murarska • Izolacja pozioma 	<ul style="list-style-type: none"> • Od 450 PLN netto / sztuka
Taras z pergolą (32 m ²)	<ul style="list-style-type: none"> • Legary tarasowe • Deski tarasowe świerkowe • Pergola świerkowa • 3 – krotna impregnacja • Montaż 	<ul style="list-style-type: none"> • Od 29.100 PLN netto
Tynk elewacyjny	<ul style="list-style-type: none"> • Tynk Kreisel / Weber - 0,5 cm • Grunt • Klej elewacyjny - 0,5 cm • Siatka zbrojona - 0,2 cm • Styropian Termorganika FASADA GALAXY $\lambda=0,033$ W/ mK 	<ul style="list-style-type: none"> • Od 13.700 PLN netto
Okno przesuwne	<ul style="list-style-type: none"> • Okno przesuwne typ HST 	<ul style="list-style-type: none"> • Od 7.900 PLN netto / sztuka
Instalacja grzewcza	<p>Opcja I</p> <ul style="list-style-type: none"> • Rozprowadzenie rur do ogrzewania podłogowego na parterze • Bez osprzętu • Bez pieca <p>Opcja II</p> <ul style="list-style-type: none"> • Montaż elektrycznych mat grzewczych • Termostaty • Sterowniki WiFi 	<ul style="list-style-type: none"> • Od 7.500 PLN netto / Opcja I • Od 11.000 PLN netto / Opcja II

Świt 22

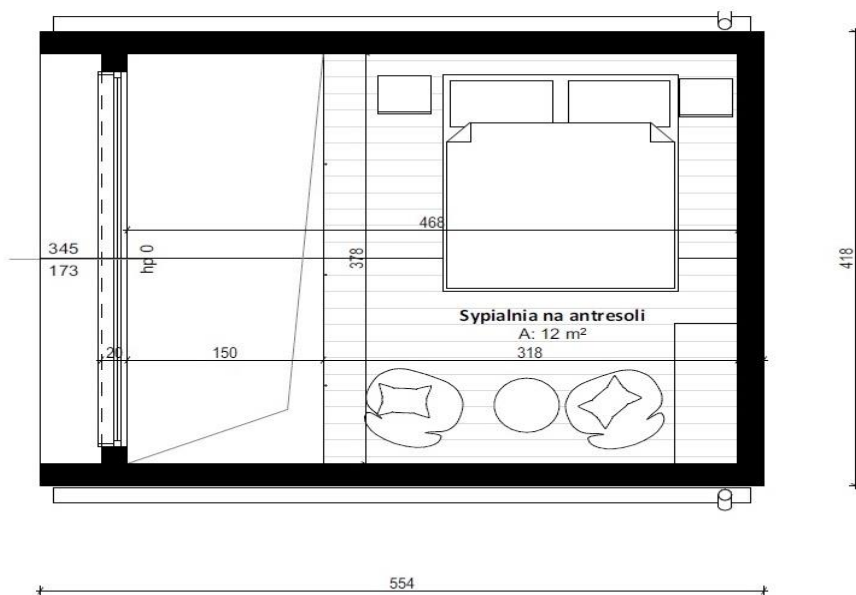
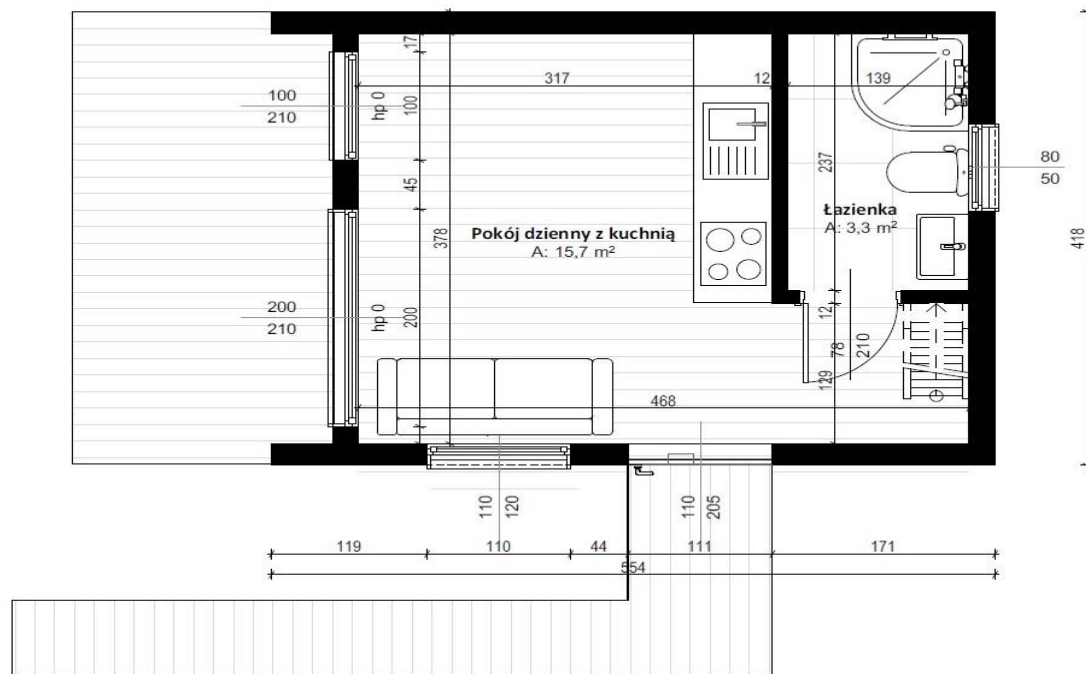
Dom z antresolą

Powierzchnia i wymiary

Powierzchnia zabudowy	22 m ²
Powierzchnia podłóg	31 m ²
Wysokość	5,4 m
Wysokość parteru	2,5 m
Pokój dzienny z kuchnią	15,7 m ²
Łazienka	3,3 m ²
Antresola/sypialnia	12 m ²

Świt 22

Dom z antresolą



Powierzchnia i wymiary	
Powierzchnia zabudowy	22 m ²
Powierzchnia podłóg	31 m ²
Wysokość	5,4 m
Wysokość parteru	2,5 m
Pokój dzienny z kuchnią	15,7 m ²
Łazienka	3,3 m ²
Antresola/sypialnia	12 m ²



Dom ŚWIT 22

Od Ciebie zależy, w jakim zakresie wykonamy Twój dom. Poniżej przedstawiamy zakresy prac. Jeśli chcesz dokonać zmian, skontaktuj się z nami.

Cennik	Stan surowy zamknięty BASIC Od 74.900 PLN netto	Stan deweloperski STANDARD Od 124.900 PLN netto	Stan „pod klucz” PREMIUM Od 164.900 PLN netto
Dach	<ul style="list-style-type: none"> • Blachodachówka na rąbek • Łaty, kontrłaty • Membrana dachowa • Krokwie 45 x 145 	<ul style="list-style-type: none"> • Blachodachówka na rąbek • Łaty, kontrłaty • Membrana dachowa • Krokwie 45 x 145 • Izolacja termiczna ISOVER • Membrana paroizolacyjna 	<ul style="list-style-type: none"> • Blachodachówka na rąbek • Łaty, kontrłaty • Membrana dachowa • Krokwie C-24 45 x 145 • Izolacja ISOVER $\lambda=0,035$ W/mK - 15,0 cm • Membrana paroizolacyjna • Profil do płyt G.K. / ruszt drewniany - 4.5 cm • Izolacja termiczna ISOVER $\lambda=0,035$ W/mK - 5,0 cm • Boazeria świerkowa / płyty G.K.
Strop	<ul style="list-style-type: none"> • Belki stropowe C24 45 x 145 	<ul style="list-style-type: none"> • Belki stropowe C24 45 x 145 • Stropopodłoga świerkowa 	<ul style="list-style-type: none"> • Deska podłogowa • Belki stropowe • Izolacja akustyczna • Profil sufitowy do płyt G.K. / ruszt drewniany • Płyta G.K. / boazeria świerkowa
Ściany zewnętrzne	<ul style="list-style-type: none"> • Membrana wiatroizolacyjna - 0,15 cm • Płyta konstrukcyjna OSB III / MFP - 1,2 cm • Konstrukcja nośna budynku C 24 - 14,5 cm 	<ul style="list-style-type: none"> • Okładzina świerkowa / sosnowa - 2,4 cm • Łata drewniana - 2,0 cm • Membrana wiatroizolacyjna - 0,15 cm • Płyta konstrukcyjna OSB III / MFP - 1,2 cm • Konstrukcja nośna budynku C 24 - 14,5 cm • Wełna ISOVER $\lambda=0,035$ W/mK - 15,0 cm • Membrana paroizolacyjna - 0,03 cm • Profil ścienny do płyt G.K. / ruszt drewniany - 4.5 cm • Płyta G.K. - 1,25 cm / boazeria świerkowa 	<ul style="list-style-type: none"> • Okładzina świerkowa / sosnowa - 2,4 cm • Łaty drewniane - 2,0 cm • Membrana wiatroizolacyjna - 0,15 cm • Płyta konstrukcyjna OSB III / MFP - 1,2 cm • Konstrukcja nośna budynku C 24 - 14,5 cm • Wełna ISOVER $\lambda=0,035$ W/mK - 15,0 cm • Membrana paroizolacyjna - 0,03 cm • Profil do płyt G.K. / ruszt drewniany - 4.5 cm • Wełna ISOVER - 5,0 cm • Płyta G.K. - 1,25 cm / boazeria świerkowa
Ściany wewnętrzne	<ul style="list-style-type: none"> • Konstrukcja 45 x 70/95 	<ul style="list-style-type: none"> • Konstrukcja 45 x 70/95 • Izolacja akustyczna ISOVER 	<ul style="list-style-type: none"> • Konstrukcja 45 x 70/95 • Izolacja akustyczna ISOVER • Płyta G.K. / boazeria świerkowa

Stolarka okienna	<ul style="list-style-type: none"> • Profil Rehau, 6-komorowy, pakiet 3 –szybowy, zabudowa 70 mm, współczynnik przenikania ciepła Uw do 0.90 W/m2K, izolacja akustyczna Rw do 44 dB • Spełnia warunki techniczne WT 2021 		
Stolarka drzwiowa	<ul style="list-style-type: none"> • Drzwi wejściowe Wikęd, linia PREMIUM Termo, grubość skrzydła 54 mm, współczynnik przenikania ciepła Ud do 0,98 W/m2K • Spełnia warunki techniczne WT 2021 		
Instalacja elektryczna	<ul style="list-style-type: none"> • Brak 	<ul style="list-style-type: none"> • Rozprowadzenie przewodów w peszlach • Montaż puszek elektrycznych 	<ul style="list-style-type: none"> • Rozprowadzenie przewodów w peszlach • Montaż puszek elektrycznych • Montaż rozdzielni
Instalacja wod. – kan.	<ul style="list-style-type: none"> • Brak 	<ul style="list-style-type: none"> • Montaż rur kanalizacyjnych • Montaż rur wodnych • Bez osprzętu • Bez białego montażu 	<ul style="list-style-type: none"> • Montaż rur kanalizacyjnych • Montaż rur wodnych • Bez osprzętu • Bez białego montażu
Wykończenie na zewnątrz	<ul style="list-style-type: none"> • Brak 	<ul style="list-style-type: none"> • Łaty drewniane • Deska elewacyjna, grubość 2 x 25 mm • Montaż wkręty nierdzewne 	<ul style="list-style-type: none"> • Łaty drewniane • Deska elewacyjna, grubość 2 x 25 mm • 3-krotna impregnacja TEKNOS • Montaż wkręty nierdzewne • Parapety stalowe • Listwy okładzionwe • Ganek nad wejściem
Wykończenie wewnętrzne	<ul style="list-style-type: none"> • Brak 	<ul style="list-style-type: none"> • Profil ścienny do płyt G.K. / ruszt drewniany - 4.5 cm • Płyta G.K. - 1,25 cm / boazeria świerkowa 	<ul style="list-style-type: none"> • Profil ścienny do płyt G.K. / ruszt drewniany - 4.5 cm • Wełna ISOVER - 5,0 cm • Płyta G.K. - 1,25 cm / boazeria świerkowa • 2-krotne lakierowanie natryskowe boazerii świerkowej • Przygotowanie do malowania płyty G.K.
Parapety wewnętrzne	<ul style="list-style-type: none"> • Brak 	<ul style="list-style-type: none"> • Drewniane świerkowe 	<ul style="list-style-type: none"> • Drewniane świerkowe • 2 krotne lakierowane
Drzwi wewnętrzne	<ul style="list-style-type: none"> • Brak 	<ul style="list-style-type: none"> • Brak 	<ul style="list-style-type: none"> • Porta / Kornik / DRE • Pełne
Schody	<ul style="list-style-type: none"> • Brak 	<ul style="list-style-type: none"> • Brak 	<ul style="list-style-type: none"> • Świerkowe • Ażurowe • 2 –krotnie lakierowane

Dodatkowe prace / wyposażenie / materiały

Od Ciebie zależy, w jakim zakresie wykonamy Twój dom. Poniżej przedstawiamy zakresy prac. Jeśli chcesz dokonać zmian, skontaktuj się z nami.

Płyta fundamentowa	<ul style="list-style-type: none"> • Wykonanie wykopu na odpowiednią głębokość • Zagęszczona podsypka piaskowa • Izolacja płyty fundamentowej XPS 80 mm i EPS 150 mm • Rozprowadzenie kanalizacji • Wykonanie zbrojonej płyty fundamentowej 	<ul style="list-style-type: none"> • Od 18.900 PLN netto
Bloczki betonowe pod taras	<ul style="list-style-type: none"> • Bloczek betonowy • Wykop • Zaprawa murarska • Izolacja pozioma 	<ul style="list-style-type: none"> • Od 450 PLN netto / sztuka
Taras z pergolą (16 m ²)	<ul style="list-style-type: none"> • Legary tarasowe • Deski tarasowe świerkowe • Pergola świerkowa • 3 – krotna impregnacja • Montaż 	<ul style="list-style-type: none"> • Od 13.900 PLN netto
Tynk elewacyjny	<ul style="list-style-type: none"> • Tynk Kreisel / Weber - 0,5 cm • Grunt • Klej elewacyjny - 0,5 cm • Siatka zbrojona - 0,2 cm • Styropian Termorganika FASADA GALAXY $\lambda=0,033$ W/ mK 	<ul style="list-style-type: none"> • Od 6.700 PLN netto
Okno przesuwne	<ul style="list-style-type: none"> • Okno przesuwne typ HST 	<ul style="list-style-type: none"> • Od 7.900 PLN netto
Instalacja grzewcza	<p>Opcja I</p> <ul style="list-style-type: none"> • Rozprowadzenie rur do ogrzewania podłogowego na parterze • Bez osprzętu • Bez pieca <p>Opcja II</p> <ul style="list-style-type: none"> • Montaż elektrycznych mat grzewczych • Termostaty • Sterowniki WiFi 	<ul style="list-style-type: none"> • Od 7.500 PLN netto / Opcja I • Od 11.000 PLN netto / Opcja II

Rosa 35

Dom parterowy

Powierzchnia i wymiary

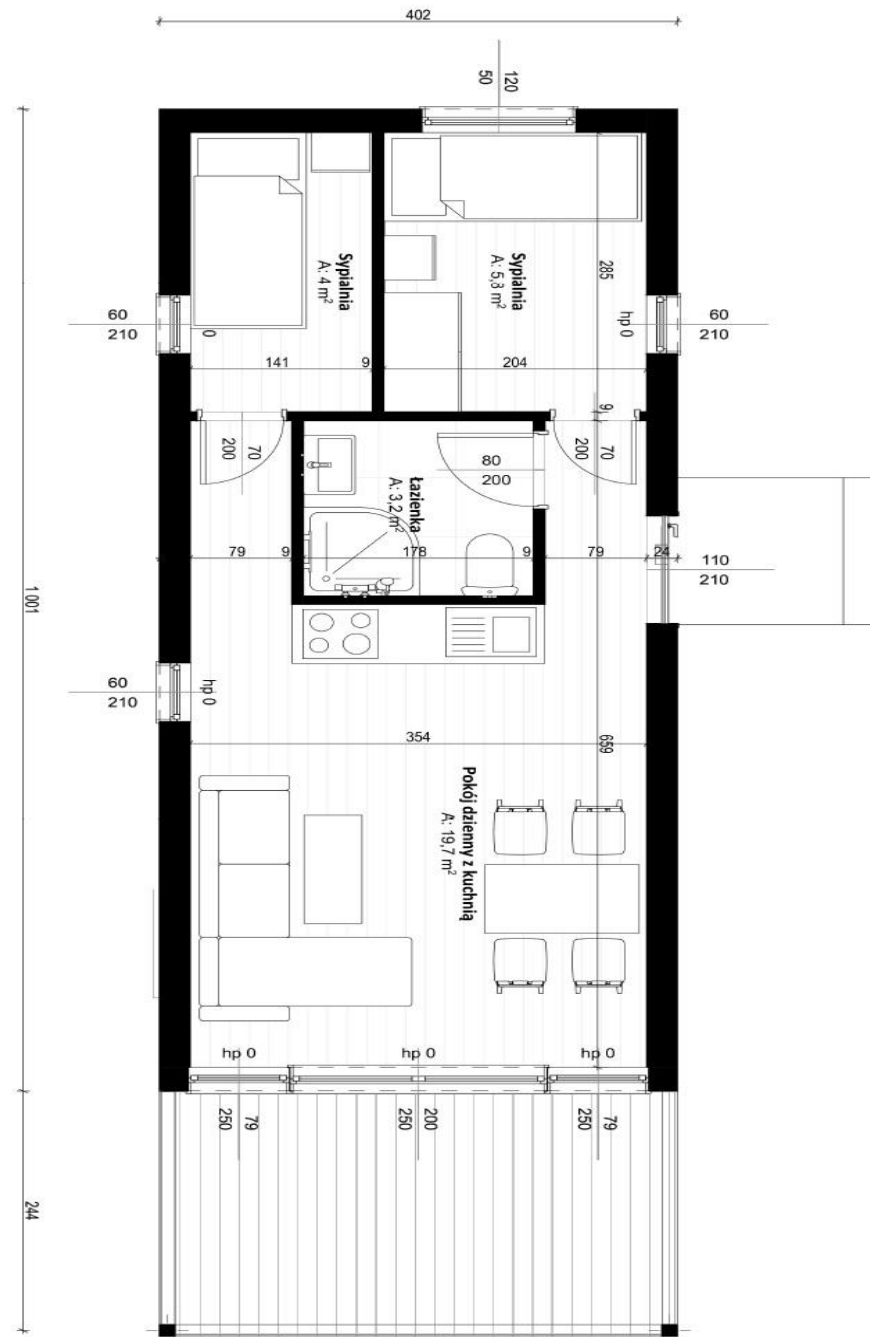
Powierzchnia zabudowy	35 m ²
Powierzchnia podłóg	31,2 m ²
Wysokość	3,4 m
Wysokość parteru	2,5 m
Pokój dzienny z kuchnią	16,4 m ²
Łazienka	3,2 m ²
Sypialnia	5,8 m ²
Sypialnia	5,8 m ²

Rosa 35

Dom parterowy

Powierzchnia i wymiary

Powierzchnia zabudowy	35 m ²
Powierzchnia podłóg	31,2 m ²
Wysokość	3,4 m
Wysokość parteru	2,5 m
Pokój dzienny z kuchnią	16,4 m ²
Łazienka	3,2 m ²
Sypialnia	5,3 m ²
Sypialnia	4,0 m ²



Dom ROSA 35

Od Ciebie zależy, w jakim zakresie wykonamy Twój dom. Poniżej przedstawiamy zakresy prac. Jeśli chcesz dokonać zmian, skontaktuj się z nami.

Cennik	Stan surowy zamknięty BASIC Od 84.900 PLN netto	Stan deweloperski STANDARD Od 139.900 PLN netto	Stan „pod klucz” PREMIUM Od 179.900 PLN netto
Dach	<ul style="list-style-type: none"> Papa termozgrzewalna Łaty, kontrłaty Membrana dachowa Krokwie 45 x 195 	<ul style="list-style-type: none"> Papa termozgrzewalna Łaty, kontrłaty Membrana dachowa Krokwie 45 x 195 Izolacja termiczna ISOVER Membrana paroizolacyjna 	<ul style="list-style-type: none"> Papa termozgrzewalna Łaty, kontrłaty Membrana dachowa Krokwie C-24 45 x 145 Izolacja ISOVER $\lambda=0,035$ W/mK - 20,0 cm Membrana paroizolacyjna Profil do płyt G.K. / ruszt drewniany - 4.5 cm Izolacja termiczna ISOVER $\lambda=0,035$ W/mK - 5,0 cm Boazeria świerkowa / płyty G.K.
Strop	<ul style="list-style-type: none"> Belki stropowe C24 45 x 195 	<ul style="list-style-type: none"> Belki stropowe C24 45 x 195 Izolacja ISOVER $\lambda=0,035$ W/mK - 20,0 cm Profil sufitowy do płyt G.K. / ruszt drewniany Izolacja termiczna ISOVER $\lambda=0,035$ W/mK - 5,0 cm Płyta G.K. / boazeria świerkowa 	<ul style="list-style-type: none"> Belki stropowe Izolacja ISOVER $\lambda=0,035$ W/mK - 20,0 cm Profil sufitowy do płyt G.K. / ruszt drewniany Izolacja termiczna ISOVER $\lambda=0,035$ W/mK - 5,0 cm Płyta G.K. / boazeria świerkowa
Ściany zewnętrzne	<ul style="list-style-type: none"> Membrana wiatroizolacyjna - 0,15 cm Płyta konstrukcyjna OSB III / MFP - 1,2 cm Konstrukcja nośna budynku C 24 - 14,5 cm 	<ul style="list-style-type: none"> Okładzina świerkowa / sosnowa - 2,4 cm Łata drewniana - 2,0 cm Membrana wiatroizolacyjna - 0,15 cm Płyta konstrukcyjna OSB III / MFP - 1,2 cm Konstrukcja nośna budynku C 24 - 14,5 cm Wełna ISOVER $\lambda=0,035$ W/mK - 15,0 cm Membrana paroizolacyjna - 0,03 cm Profil ścienny do płyt G.K. / ruszt drewniany - 4.5 cm Płyta G.K. - 1,25 cm / boazeria świerkowa 	<ul style="list-style-type: none"> Okładzina świerkowa / sosnowa - 2,4 cm Łaty drewniane - 2,0 cm Membrana wiatroizolacyjna - 0,15 cm Płyta konstrukcyjna OSB III / MFP - 1,2 cm Konstrukcja nośna budynku C 24 - 14,5 cm Wełna ISOVER $\lambda=0,035$ W/mK - 15,0 cm Membrana paroizolacyjna - 0,03 cm Profil do płyt G.K. / ruszt drewniany - 4.5 cm Wełna ISOVER - 5,0 cm Płyta G.K. - 1,25 cm / boazeria świerkowa
Ściany wewnętrzne	<ul style="list-style-type: none"> Konstrukcja 45 x 70/95 	<ul style="list-style-type: none"> Konstrukcja 45 x 70/95 Izolacja akustyczna ISOVER 	<ul style="list-style-type: none"> Konstrukcja 45 x 70/95 Izolacja akustyczna ISOVER Płyta G.K. / boazeria świerkowa

Stolarka okienna	<ul style="list-style-type: none"> • Profil Rehau, 6-komorowy, pakiet 3 –szybowy, zabudowa 70 mm, współczynnik przenikania ciepła Uw do 0.90 W/m2K, izolacja akustyczna Rw do 44 dB • Spełnia warunki techniczne WT 2021 		
Stolarka drzwiowa	<ul style="list-style-type: none"> • Drzwi wejściowe Wikęd, linia PREMIUM Termo, grubość skrzydła 54 mm, współczynnik przenikania ciepła Ud do 0,98 W/m2K • Spełnia warunki techniczne WT 2021 		
Instalacja elektryczna	<ul style="list-style-type: none"> • Brak 	<ul style="list-style-type: none"> • Rozprowadzenie przewodów w peszlach • Montaż puszek elektrycznych 	<ul style="list-style-type: none"> • Rozprowadzenie przewodów w peszlach • Montaż puszek elektrycznych • Montaż rozdzielni
Instalacja wod. – kan.	<ul style="list-style-type: none"> • Brak 	<ul style="list-style-type: none"> • Montaż rur kanalizacyjnych • Montaż rur wodnych • Bez osprzętu • Bez białego montażu 	<ul style="list-style-type: none"> • Montaż rur kanalizacyjnych • Montaż rur wodnych • Bez osprzętu • Bez białego montażu
Wykończenie na zewnątrz	<ul style="list-style-type: none"> • Brak 	<ul style="list-style-type: none"> • Łaty drewniane • Deska elewacyjna, grubość 2 x 25 mm • Montaż wkręty nierdzewne 	<ul style="list-style-type: none"> • Łaty drewniane • Deska elewacyjna, grubość 2 x 25 mm • 3-krotna impregnacja TEKNOS • Montaż wkręty nierdzewne • Parapety stalowe • Listwy okładzionwe • Ganek nad wejściem
Wykończenie wewnętrzne	<ul style="list-style-type: none"> • Brak 	<ul style="list-style-type: none"> • Profil ścienny do płyt G.K. / ruszt drewniany - 4.5 cm • Płyta G.K. - 1,25 cm / boazeria świerkowa 	<ul style="list-style-type: none"> • Profil ścienny do płyt G.K. / ruszt drewniany - 4.5 cm • Wełna ISOVER - 5,0 cm • Płyta G.K. - 1,25 cm / boazeria świerkowa • 2-krotne lakierowanie natryskowe boazerii świerkowej • Przygotowanie do malowania płyty G.K.
Parapety wewnętrzne	<ul style="list-style-type: none"> • Brak 	<ul style="list-style-type: none"> • Drewniane świerkowe 	<ul style="list-style-type: none"> • Drewniane świerkowe • 2 krotne lakierowane
Drzwi wewnętrzne	<ul style="list-style-type: none"> • Brak 	<ul style="list-style-type: none"> • Brak 	<ul style="list-style-type: none"> • Porta / Kornik / DRE • Pełne
Schody	<ul style="list-style-type: none"> • Brak 	<ul style="list-style-type: none"> • Brak 	<ul style="list-style-type: none"> • Świerkowe • Ażurowe • 2 –krotnie lakierowane

Dodatkowe prace / wyposażenie / materiały

Od Ciebie zależy, w jakim zakresie wykonamy Twój dom. Poniżej przedstawiamy zakresy prac. Jeśli chcesz dokonać zmian, skontaktuj się z nami.

Płyta fundamentowa	<ul style="list-style-type: none"> • Wykonanie wykopu na odpowiednią głębokość • Zagęszczona podsypka piaskowa • Izolacja płyty fundamentowej XPS 80 mm i EPS 150 mm • Rozprowadzenie kanalizacji • Wykonanie zbrojonej płyty fundamentowej 	<ul style="list-style-type: none"> • Od 25.900 PLN netto
Błoczek betonowe pod taras	<ul style="list-style-type: none"> • Błoczek betonowy • Wykop • Zaprawa murarska • Izolacja pozioma 	<ul style="list-style-type: none"> • Od 450 PLN netto / sztuka
Taras z pergolą (16 m ²)	<ul style="list-style-type: none"> • Legary tarasowe • Deski tarasowe świerkowe • Pergola świerkowa • 3 – krotna impregnacja • Montaż 	<ul style="list-style-type: none"> • Od 13.100 PLN netto
Tynk elewacyjny	<ul style="list-style-type: none"> • Tynk Kreisel / Weber - 0,5 cm • Grunt • Klej elewacyjny - 0,5 cm • Siatka zbrojona - 0,2 cm • Styropian Termorganika FASADA GALAXY $\lambda=0,033$ W/ mK 	<ul style="list-style-type: none"> • Od 6.700 PLN netto
Okno przesuwne	<ul style="list-style-type: none"> • Okno przesuwne typ HST 	<ul style="list-style-type: none"> • Od 7.900 PLN netto
Instalacja grzewcza	<p>Opcja I</p> <ul style="list-style-type: none"> • Rozprowadzenie rur do ogrzewania podłogowego na parterze • Bez osprzętu • Bez pieca <p>Opcja II</p> <ul style="list-style-type: none"> • Montaż elektrycznych mat grzewczych • Termostaty • Sterowniki WiFi 	<ul style="list-style-type: none"> • Od 7.500 PLN netto / Opcja I • Od 11.000 PLN netto / Opcja II

Zorza 35

Dom parterowy

Powierzchnia i wymiary

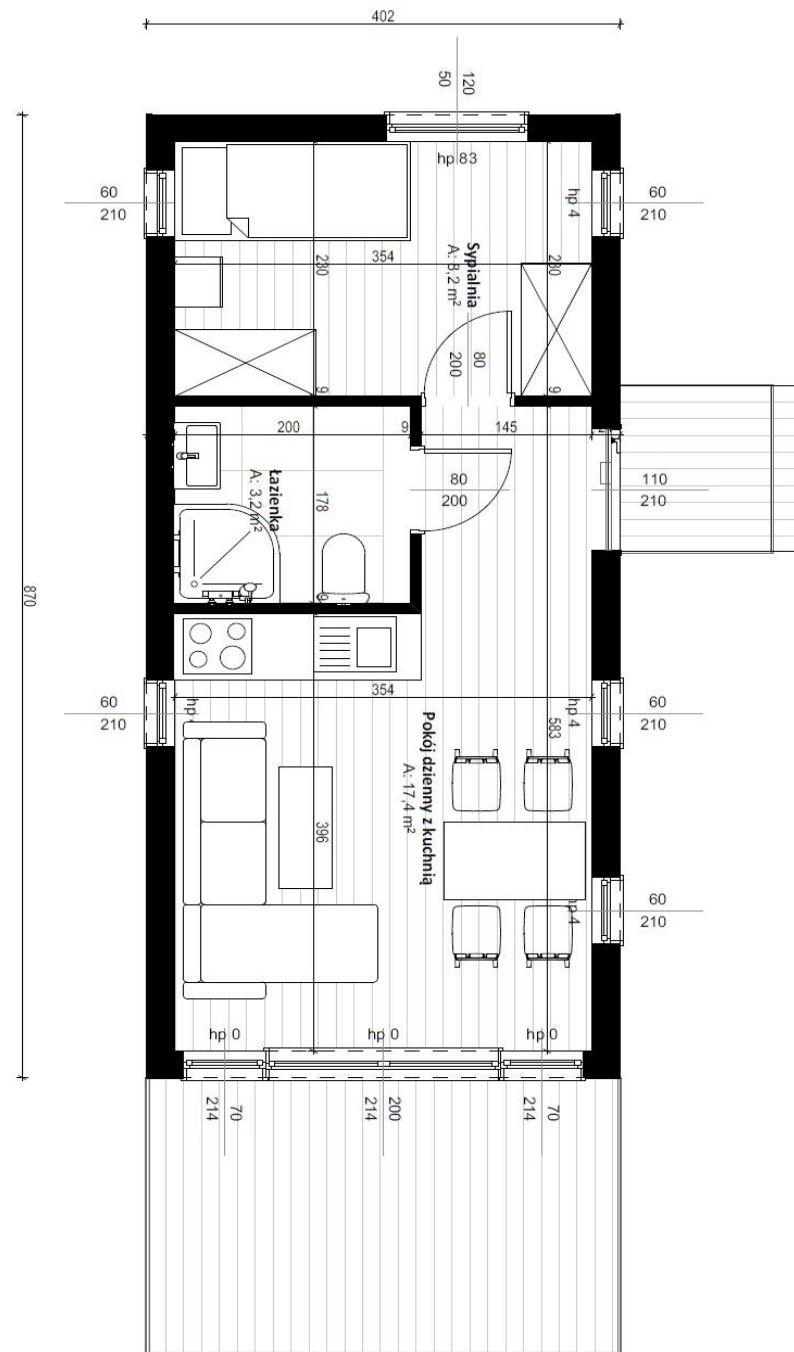
Powierzchnia zabudowy	35 m ²
Powierzchnia podłóg	29 m ²
Wysokość	3,4 m
Wysokość parteru	2,5 m
Pokój dzienny z kuchnią	17,4 m ²
Łazienka	3,2 m ²

Zorza 35

Dom parterowy

Powierzchnia i wymiary

Powierzchnia zabudowy	35 m ²
Powierzchnia podłóg	29 m ²
Wysokość	3,4 m
Wysokość parteru	2,5 m
Pokój dzienny z kuchnią	17,4 m ²
Łazienka	3,2 m ²



Dom ZORZA 35

Od Ciebie zależy, w jakim zakresie wykonamy Twój dom. Poniżej przedstawiamy zakresy prac. Jeśli chcesz dokonać zmian, skontaktuj się z nami.

Cennik	Stan surowy zamknięty BASIC Od 74.900 PLN netto	Stan deweloperski STANDARD Od 124.900 PLN netto	Stan „pod klucz” PREMIUM Od 164.900 PLN netto
Dach	<ul style="list-style-type: none"> Blachodachówka na rąbek Łaty, kontrłaty Membrana dachowa Krokwie 45 x 145 	<ul style="list-style-type: none"> Blachodachówka na rąbek Łaty, kontrłaty Membrana dachowa Krokwie 45 x 145 Izolacja termiczna ISOVER Membrana paroizolacyjna 	<ul style="list-style-type: none"> Blachodachówka na rąbek Łaty, kontrłaty Membrana dachowa Krokwie C-24 45 x 145 Izolacja ISOVER $\lambda=0,035$ W/mK - 15,0 cm Membrana paroizolacyjna Profil do płyt G.K. / ruszt drewniany - 4.5 cm Izolacja termiczna ISOVER $\lambda=0,035$ W/mK - 5,0 cm Boazeria świerkowa / płyty G.K.
Strop	<ul style="list-style-type: none"> Belki stropowe C24 45 x 145 	<ul style="list-style-type: none"> Belki stropowe C24 45 x 145 Stropopodłoga świerkowa 	<ul style="list-style-type: none"> Deska podłogowa Belki stropowe Izolacja akustyczna Profil sufitowy do płyt G.K. / ruszt drewniany Płyta G.K. / boazeria świerkowa
Ściany zewnętrzne	<ul style="list-style-type: none"> Membrana wiatroizolacyjna - 0,15 cm Płyta konstrukcyjna OSB III / MFP - 1,2 cm Konstrukcja nośna budynku C 24 - 14,5 cm 	<ul style="list-style-type: none"> Okładzina świerkowa / sosnowa - 2,4 cm Łata drewniana - 2,0 cm Membrana wiatroizolacyjna - 0,15 cm Płyta konstrukcyjna OSB III / MFP - 1,2 cm Konstrukcja nośna budynku C 24 - 14,5 cm Wełna ISOVER $\lambda=0,035$ W/mK - 15,0 cm Membrana paroizolacyjna - 0,03 cm Profil ścienny do płyt G.K. / ruszt drewniany - 4.5 cm Płyta G.K. - 1,25 cm / boazeria świerkowa 	<ul style="list-style-type: none"> Okładzina świerkowa / sosnowa - 2,4 cm Łaty drewniane - 2,0 cm Membrana wiatroizolacyjna - 0,15 cm Płyta konstrukcyjna OSB III / MFP - 1,2 cm Konstrukcja nośna budynku C 24 - 14,5 cm Wełna ISOVER $\lambda=0,035$ W/mK - 15,0 cm Membrana paroizolacyjna - 0,03 cm Profil do płyt G.K. / ruszt drewniany - 4.5 cm Wełna ISOVER - 5,0 cm Płyta G.K. - 1,25 cm / boazeria świerkowa
Ściany wewnętrzne	<ul style="list-style-type: none"> Konstrukcja 45 x 70/95 	<ul style="list-style-type: none"> Konstrukcja 45 x 70/95 Izolacja akustyczna ISOVER 	<ul style="list-style-type: none"> Konstrukcja 45 x 70/95 Izolacja akustyczna ISOVER Płyta G.K. / boazeria świerkowa

Stolarka okienna	<ul style="list-style-type: none"> • Profil Rehau, 6-komorowy, pakiet 3 –szybowy, zabudowa 70 mm, współczynnik przenikania ciepła Uw do 0.90 W/m²K, izolacja akustyczna Rw do 44 dB • Spełnia warunki techniczne WT 2021 		
Stolarka drzwiowa	<ul style="list-style-type: none"> • Drzwi wejściowe Wikęd, linia PREMIUM Termo, grubość skrzydła 54 mm, współczynnik przenikania ciepła Ud do 0,98 W/m²K • Spełnia warunki techniczne WT 2021 		
Instalacja elektryczna	<ul style="list-style-type: none"> • Brak 	<ul style="list-style-type: none"> • Rozprowadzenie przewodów w peszlach • Montaż puszek elektrycznych 	<ul style="list-style-type: none"> • Rozprowadzenie przewodów w peszlach • Montaż puszek elektrycznych • Montaż rozdzielni
Instalacja wod. – kan.	<ul style="list-style-type: none"> • Brak 	<ul style="list-style-type: none"> • Montaż rur kanalizacyjnych • Montaż rur wodnych • Bez osprzętu • Bez białego montażu 	<ul style="list-style-type: none"> • Montaż rur kanalizacyjnych • Montaż rur wodnych • Bez osprzętu • Bez białego montażu
Wykończenie na zewnątrz	<ul style="list-style-type: none"> • Brak 	<ul style="list-style-type: none"> • Łaty drewniane • Deska elewacyjna, grubość 2 x 25 mm • Montaż wkręty nierdzewne 	<ul style="list-style-type: none"> • Łaty drewniane • Deska elewacyjna, grubość 2 x 25 mm • 3-krotna impregnacja TEKNOS • Montaż wkręty nierdzewne • Parapety stalowe • Listwy okładzionwe • Ganek nad wejściem
Wykończenie wewnętrzne	<ul style="list-style-type: none"> • Brak 	<ul style="list-style-type: none"> • Profil ścienny do płyt G.K. / ruszt drewniany - 4.5 cm • Płyta G.K. - 1,25 cm / boazeria świerkowa 	<ul style="list-style-type: none"> • Profil ścienny do płyt G.K. / ruszt drewniany - 4.5 cm • Wełna ISOVER - 5,0 cm • Płyta G.K. - 1,25 cm / boazeria świerkowa • 2-krotne lakierowanie natryskowe boazerii świerkowej • Przygotowanie do malowania płyty G.K.
Parapety wewnętrzne	<ul style="list-style-type: none"> • Brak 	<ul style="list-style-type: none"> • Drewniane świerkowe 	<ul style="list-style-type: none"> • Drewniane świerkowe • 2 krotne lakierowane
Drzwi wewnętrzne	<ul style="list-style-type: none"> • Brak 	<ul style="list-style-type: none"> • Brak 	<ul style="list-style-type: none"> • Porta / Kornik / DRE • Pełne
Schody	<ul style="list-style-type: none"> • Brak 	<ul style="list-style-type: none"> • Brak 	<ul style="list-style-type: none"> • Świerkowe • Ażurowe • 2 –krotnie lakierowane

Dodatkowe prace / wyposażenie / materiały

Od Ciebie zależy, w jakim zakresie wykonamy Twój dom. Poniżej przedstawiamy zakresy prac. Jeśli chcesz dokonać zmian, skontaktuj się z nami.

Płyta fundamentowa	<ul style="list-style-type: none"> • Wykonanie wykopu na odpowiednią głębokość • Zagęszczona podsypka piaskowa • Izolacja płyty fundamentowej XPS 80 mm i EPS 150 mm • Rozprowadzenie kanalizacji • Wykonanie zbrojonej płyty fundamentowej 	<ul style="list-style-type: none"> • Od 25.900 PLN netto
Błoczek betonowe pod taras	<ul style="list-style-type: none"> • Błoczek betonowy • Wykop • Zaprawa murarska • Izolacja pozioma 	<ul style="list-style-type: none"> • Od 450 PLN netto / sztuka
Taras z pergolą (16 m ²)	<ul style="list-style-type: none"> • Legary tarasowe • Deski tarasowe świerkowe • Pergola świerkowa • 3 – krotna impregnacja • Montaż 	<ul style="list-style-type: none"> • Od 13.100 PLN netto
Tynk elewacyjny	<ul style="list-style-type: none"> • Tynk Kreisel / Weber - 0,5 cm • Grunt • Klej elewacyjny - 0,5 cm • Siatka zbrojona - 0,2 cm • Styropian Termorganika FASADA GALAXY $\lambda=0,033$ W/ mK 	<ul style="list-style-type: none"> • Od 6.700 PLN netto
Okno przesuwne	<ul style="list-style-type: none"> • Okno przesuwne typ HST 	<ul style="list-style-type: none"> • Od 7.900 PLN netto
Instalacja grzewcza	<p>Opcja I</p> <ul style="list-style-type: none"> • Rozprowadzenie rur do ogrzewania podłogowego na parterze • Bez osprzętu • Bez pieca <p>Opcja II</p> <ul style="list-style-type: none"> • Montaż elektrycznych mat grzewczych • Termostaty • Sterowniki WiFi 	<ul style="list-style-type: none"> • Od 7.500 PLN netto / Opcja I • Od 11.000 PLN netto / Opcja II

KONTAKT:



+ 48 698 179 558
+ 48 660 108 108



biuro@euro-haus.com.pl



www.euro-haus.com.pl



18-400 Łomża
ul. Nowogrodzka 157 B



EUROHAUS
domy z drewna