

ECHO Z 225D

Dom piętrowy

Powierzchnia i wymiary

Powierzchnia podłogi	127,7 m ²
Powierzchnia użytkowa	95,9 m ²
Powierzchnia zabudowy	76 m ²
Wysokość budynku	7,98 m
Kąt nachylenia dachu	40 st.
Parter	
Przedsiónek	3,6 m ²
Korytarz	4,5 m ²
Łazienka	3,0 m ²
Pokój	12,6 m ²
Salon z kuchnią	30,7 m ²
Pomieszczenie techniczne	5,4 m ² m ²
Poddasze	
Korytarz	3,4 m ²
Łazienka	7,1 m ²
Sypialnia z garderobą	15,6 m ²
Sypialnia	14,6 m ²
Sypialnia	15,2 m ²



ECHO Z 225D

Dom piętrowy

Powierzchnia i wymiary

Powierzchnia podłogi	127,7 m ²
Powierzchnia użytkowa	95,9 m ²
Powierzchnia zabudowy	76 m ²
Wysokość budynku	7,98 m
Kąt nachylenia dachu	40 st.
Parter	
Przedsiónek	3,6 m ²
Korytarz	4,5 m ²
Łazienka	3,0 m ²
Pokój	12,6 m ²
Salon z kuchnią	30,7 m ²
Pomieszczenie techniczne	5,4 m ² m ²
Poddasze	
Korytarz	3,4 m ²
Łazienka	7,1 m ²
Sypialnia z garderobą	15,6 m ²
Sypialnia	14,6 m ²
Sypialnia	15,2 m ²

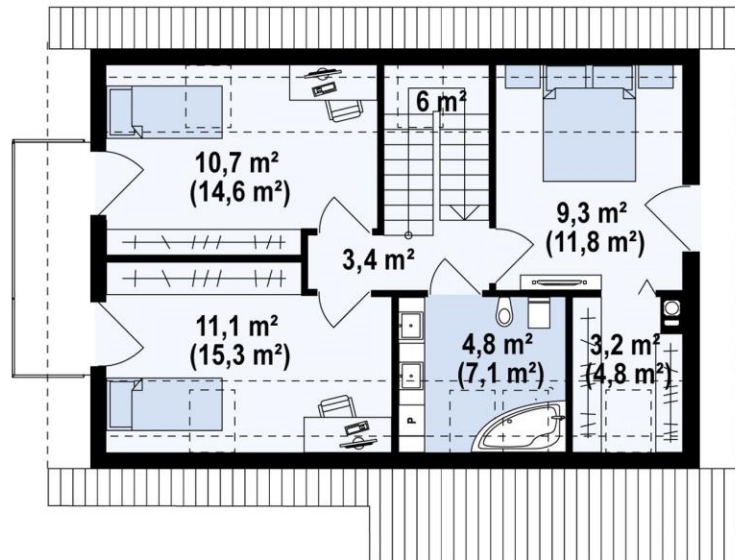
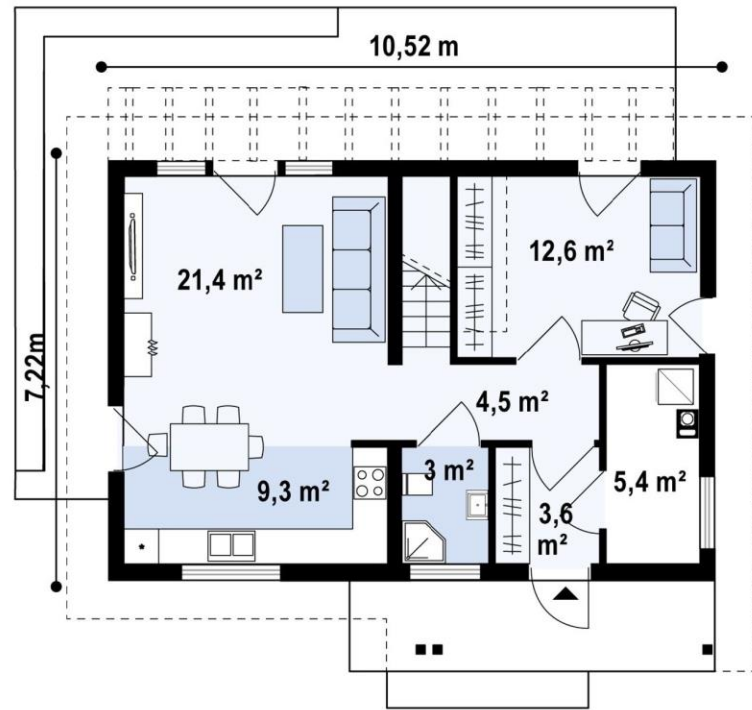


ECHO Z 225D

Dom piętrowy

Powierzchnia i wymiary

Powierzchnia podłogi	127,7 m ²
Powierzchnia użytkowa	95,9 m ²
Powierzchnia zabudowy	76 m ²
Wysokość budynku	7,98 m
Kąt nachylenia dachu	40 st.
Parter	
Przedsiónek	3,6 m ²
Korytarz	4,5 m ²
Łazienka	3,0 m ²
Pokój	12,6 m ²
Salon z kuchnią	30,7 m ²
Pomieszczenie techniczne	5,4 m ²
Poddasze	
Korytarz	3,4 m ²
Łazienka	7,1 m ²
Sypialnia z garderobą	15,6 m ²
Sypialnia	14,6 m ²
Sypialnia	15,2 m ²



Dom ECHO Z 225D

Stan deweloperski 465.000 PLN brutto

Od Ciebie zależy, w jakim zakresie wykonamy Twój dom. Poniżej przedstawiamy zakresy prac. Jeśli chcesz dokonać zmian, skontaktuj się z nami.

Fundament	Prace ziemne i fundamentowe: <ul style="list-style-type: none"> • Wykonanie wykopu na odpowiednią głębokość • Zagęszczona podsypka piaskowa • Izolacja płyty fundamentowej XPS 80 mm i EPS 150 mm • Rozprowadzenie kanalizacji • Wykonanie zbrojonej płyty fundamentowej 	
Dach	Konstrukcja i wykończenie dachu: <ul style="list-style-type: none"> • Blachodachówka • Łaty, kontrłaty • Membrana dachowa • Krokwie C-24 • Wełna ISOVER $\lambda=0,035$ W/mK - 20,0 cm • Membrana paroizolacyjna - 0,03 cm • Profil ścienny do płyt G.K. / ruszt drewniany - 4.5 cm • Wełna ISOVER $\lambda=0,035$ W/mK - 5,0 cm • Płyta G.K. - 1,25 cm 	
Ściany zewnętrzne	Konstrukcja i wykończenie ścian zewnętrznych: <ul style="list-style-type: none"> • Tynk Kreisel - 0,5 cm • Klej elewacyjny • Siatka - 0,7 cm • Styropian Termorganika FASADA GALAXY $\lambda=0,033$ W/ mK • Membrana wiatroizolacyjna - 0,15 cm • Płyta konstrukcyjna OSB III / MFP - 1,2 cm • Konstrukcja nośna budynku C 24 - 14,5 cm • Wełna ISOVER $\lambda=0,035$ W/mK - 15,0 cm • Membrana paroizolacyjna - 0,03 cm • Profil ścienny do płyt G.K. / ruszt drewniany - 4.5 cm • Wełna ISOVER - 5,0 cm • Płyta G.K. - 1,25 cm 	Konstrukcja i wykończenie ścian zewnętrznych: <ul style="list-style-type: none"> • Okładzina świerkowa / sosnowa - 2,4 cm • Łata drewniana - 2,0 cm • Membrana wiatroizolacyjna - 0,15 cm • Płyta konstrukcyjna OSB III / MFP - 1,2 cm • Konstrukcja nośna budynku C 24 - 14,5 cm • Wełna ISOVER $\lambda=0,035$ W/mK - 15,0 cm • Membrana paroizolacyjna - 0,03 cm • Profil ścienny do płyt G.K. / ruszt drewniany - 4.5 cm • Wełna ISOVER - 5,0 cm • Płyta G.K. - 1,25 cm

Ściany działowe	<ul style="list-style-type: none"> • Płyta G.K. • Konstrukcja 45 x 70 / 95 / 145 • Izolacja akustyczna • Płyta G.K.
Strop	<ul style="list-style-type: none"> • Płyta konstrukcyjna OSB III / MFP • Belki stropowe C-24 • Izolacja akustyczna ISOVER - 20,0 cm • Profil do płyt G.K. • Płyty G.K.
Stolarka okienna	<ul style="list-style-type: none"> • Profil Rehau, 6-komorowy, pakiet 3 –szybowy, zabudowa 70 mm • Współczynnik przenikania ciepła Uw do 0.90 W/m²K - <u>Spełnia warunki techniczne WT 2021</u> • Izolacja akustyczna Rw do 44 dB
Stolarka drzwiowa	<ul style="list-style-type: none"> • Drzwi wejściowe Wikęd, linia PREMIUM Termo, grubość skrzydła 54 mm, • Współczynnik przenikania ciepła Ud do 0,98 W/m²K - <u>Spełnia warunki techniczne WT 2021</u>
Instalacja elektryczna	<ul style="list-style-type: none"> • Rozprowadzenie przewodów elektrycznych w peszlach • Montaż rozdzielni
Instalacja wod. – kan.	<ul style="list-style-type: none"> • Montaż rur kanalizacyjnych • Montaż rur wodnych
Instalacja ogrzewania	<ul style="list-style-type: none"> • Rozprowadzenie rur do ogrzewania podłogowego w warstwie posadzki
Wykończenie wewnątrz	<ul style="list-style-type: none"> • Profil ścienny do płyt G.K. / ruszt drewniany - 4.5 cm • Wełna ISOVER - 5,0 cm • Płyta G.K. - 1,25 cm / boazeria świerkowa • 2-krotne lakierowanie natryskowe boazerii świerkowej • Przygotowanie do malowania płyty G.K.
Parapety wewnętrzne	<ul style="list-style-type: none"> • Drewniane świerkowe
Parapety zewnętrzne	<ul style="list-style-type: none"> • Stalowe • W kolorze dachu
Schody	<ul style="list-style-type: none"> • Sosnowe / Świerkowe • Ażurowe

Uwagi:

Cena zawiera:	<ul style="list-style-type: none"> • Wykonanie prefabrykowanych elementów domu wg projektu w zakładzie produkcyjnym • Transport materiałów i prefabrykowanych elementów • Montaż na placu budowy • Podatek VAT 8%.
Warunki płatności:	<ul style="list-style-type: none"> • 40% - podpisanie umowy • 20 % - rozpoczęcie budowy płyty fundamentowej • 10 % - dostawa prefabrykowanej konstrukcji na plac budowy • 10 % - po montażu konstrukcji • 10 % - po zakończeniu prac zewnętrznych • 5 % - po zakończeniu prac

Dopłaty:

Okno przesuwne	<ul style="list-style-type: none"> • Okno przesuwne typ HST 	<ul style="list-style-type: none"> • Od 8.600 PLN brutto / sztuka
Komin systemowy	<ul style="list-style-type: none"> • Komin systemowy typu Schiedel • Obróbka blacharska komina 	<ul style="list-style-type: none"> • Od 5.000 PLN brutto / sztuka
Wełna fasadowa	<ul style="list-style-type: none"> • Zamiana styropianu na wełnę fasadową 	<ul style="list-style-type: none"> • Od 6.900 PLN brutto
Drzwi wewnętrzne	<ul style="list-style-type: none"> • Drzwi Porta / DRE • Ościeżnica regulowana • Montaż 	<ul style="list-style-type: none"> • Od 1.450 PLN brutto / sztuka
Okna dachowe	<ul style="list-style-type: none"> • Okno dachowe • Montaż 	<ul style="list-style-type: none"> • Od 1.750 PLN brutto / sztuka
Wykończenie wewnątrz	<ul style="list-style-type: none"> • Malowanie ścian • Ułożenie terakoty i glazury • Montaż paneli podłogowych • Meble kuchenne • Szafy przesuwne • Montaż listew przypodłogowych • Montaż prysznic, wanny, WC • Montaż mebli łazienkowych 	<ul style="list-style-type: none"> • Wycena indywidualna

KONTAKT:



+ 48 698 179 558
+ 48 660 108 108



biuro@euro-haus.com.pl



www.euro-haus.com.pl



18-400 Łomża
ul. Nowogrodzka 157 B



EUROHAUS
domy z drewna