

EFEKT Z105 D

Dom parterowy

Powierzchnia i wymiary

Powierzchnia zabudowy	102,6 m ²
Powierzchnia netto	87,3 m ²
Powierzchnia użytkowa	83,7 m ²
Wysokość domu	4,1 m
Kąt nachylenia dachu	3 st.

Parter

Przedsiónek	3,4 m ²
Korytarz	6,8 m ²
Kuchnia	9,2 m ²
Salon + jadalnia	30,8 m ²
Sypialnia	11,4 m ²
Łazienka	6,5 m ²
Sypialnia	15,8 m ²
Pomieszczenie gospodarcze	3,5 m ²

EFEKT Z105 D

Dom parterowy

Powierzchnia i wymiary

Powierzchnia zabudowy	102,6 m ²
Powierzchnia netto	87,3 m ²
Powierzchnia użytkowa	83,7 m ²
Wysokość domu	4,1 m
Kąt nachylenia dachu	3 st.

Parter

Przedsiónek	3,4 m ²
Korytarz	6,8 m ²
Kuchnia	9,2 m ²
Salon + jadalnia	30,8 m ²
Sypialnia	11,4 m ²
Łazienka	6,5 m ²
Sypialnia	15,8 m ²
Pomieszczenie gospodarcze	3,5 m ²

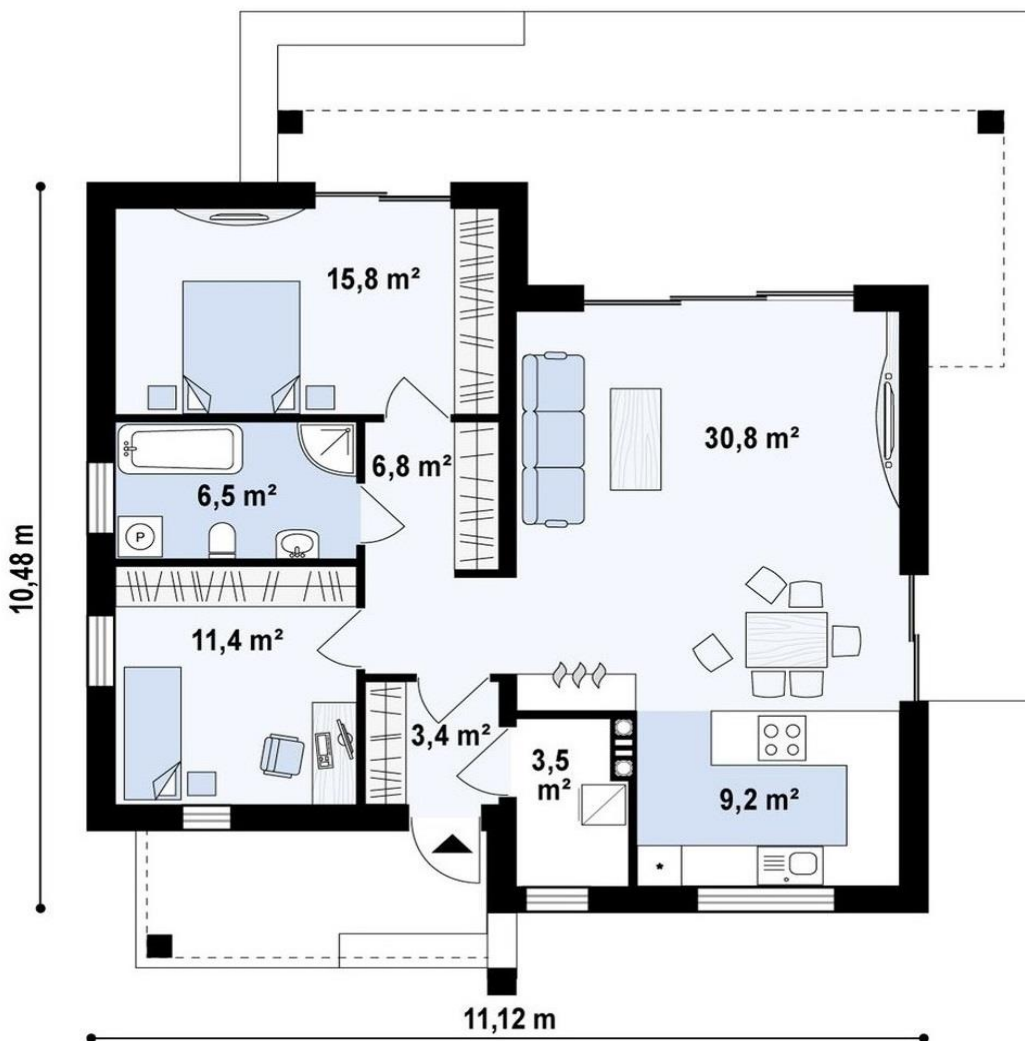


EFEKT Z105 D

Dom parterowy

Powierzchnia i wymiary

Powierzchnia zabudowy	102,6 m ²
Powierzchnia netto	87,3 m ²
Powierzchnia użytkowa	83,7 m ²
Wysokość domu	4,1 m
Kąt nachylenia dachu	3 st.
Parter	
Przedsiónek	3,4 m ²
Korytarz	6,8 m ²
Kuchnia	9,2 m ²
Salon + jadalnia	30,8 m ²
Sypialnia	11,4 m ²
Łazienka	6,5 m ²
Sypialnia	15,8 m ²
Pomieszczenie gospodarcze	3,5 m ²



Dom EUROHAUS EFEKT Z105 D

Stan deweloperski 375.000 PLN brutto

Od Ciebie zależy, w jakim zakresie wykonamy Twój dom. Poniżej przedstawiamy zakresy prac. Jeśli chcesz dokonać zmian, skontaktuj się z nami.

Fundament	Prace ziemne i fundamentowe: <ul style="list-style-type: none"> • Wykonanie wykopu na odpowiednią głębokość • Zagęszczona podsypka piaskowa • Izolacja płyty fundamentowej XPS 80 mm i EPS 150 mm • Rozprowadzenie kanalizacji • Wykonanie zbrojonej płyty fundamentowej 	
Dach	Konstrukcja i wykończenie dachu: <ul style="list-style-type: none"> • Blachodachówka • Łaty, kontrłaty • Membrana dachowa • Wiązary dachowe / krokwie C-24 	
Strop	Konstrukcja i wykończenie stropu: <ul style="list-style-type: none"> • Belki stropowe C-24 / dolny pas wiązara • Izolacja ISOVER $\lambda=0,035$ W/mK-25,0 cm • Membrana paroizolacyjna • Profil do płyt G.K. • Płyty G.K. 	
Ściany zewnętrzne	Konstrukcja i wykończenie ścian zewnętrznych: <ul style="list-style-type: none"> • Tynk Kreisel - 0,5 cm • Klej elewacyjny, siatka - 0,7 cm • Styropian Termorganika FASADA GALAXY $\lambda=0,033$ W/ mK • Membrana wiatroizolacyjna - 0,15 cm • Płyta konstrukcyjna OSB III / MFP - 1,2 cm • Konstrukcja nośna budynku C 24 - 14,5 cm • Wełna ISOVER $\lambda=0,035$ W/mK - 15,0 cm • Membrana paroizolacyjna - 0,03 cm • Profil ścienny do płyt G.K. / ruszt drewniany - 4.5 cm • Wełna ISOVER - 5,0 cm • Płyta G.K. - 1,25 cm 	Konstrukcja i wykończenie ścian zewnętrznych: <ul style="list-style-type: none"> • Okładzina świerkowa / sosnowa - 2,4 cm • Łata drewniana - 2,0 cm • Membrana wiatroizolacyjna - 0,15 cm • Płyta konstrukcyjna OSB III / MFP - 1,2 cm • Konstrukcja nośna budynku C 24 - 14,5 cm • Wełna ISOVER $\lambda=0,035$ W/mK - 15,0 cm • Membrana paroizolacyjna - 0,03 cm • Profil ścienny do płyt G.K. / ruszt drewniany - 4.5 cm • Wełna ISOVER - 5,0 cm • Płyta G.K. - 1,25 cm

Ściany działowe	<ul style="list-style-type: none"> • Płyta G.K. • Konstrukcja 45 x 70 / 95 / 145 • Izolacja akustyczna • Płyta G.K.
Stolarka okienna	<ul style="list-style-type: none"> • Profil Rehau, 6-komorowy, pakiet 3 –szybowy, zabudowa 70 mm • Współczynnik przenikania ciepła Uw do 0.90 W/m²K • Izolacja akustyczna Rw do 44 dB • Spełnia warunki techniczne WT 2021
Stolarka drzwiowa	<ul style="list-style-type: none"> • Drzwi wejściowe Wikęd, linia PREMIUM Termo, grubość skrzydła 54 mm, • Współczynnik przenikania ciepła Ud do 0,98 W/m²K • Spełnia warunki techniczne WT 2021
Instalacja elektryczna	<ul style="list-style-type: none"> • Rozprowadzenie przewodów elektrycznych w peszlach • Montaż rozdzielni • Bez puszek • Bez białego montażu
Instalacja wod. – kan.	<ul style="list-style-type: none"> • Montaż rur kanalizacyjnych • Montaż rur wodnych • Bez osprzętu • Bez białego montażu
Instalacja ogrzewania	<ul style="list-style-type: none"> • Rozprowadzenie rur do ogrzewania podłogowego w warstwie posadzki • Rozprowadzenie rur do grzejników w warstwie posadzki
Wykończenie wewnątrz	<ul style="list-style-type: none"> • Profil ścienny do płyt G.K. / ruszt drewniany - 4.5 cm • Wełna ISOVER - 5,0 cm • Płyta G.K. - 1,25 cm / boazeria świerkowa • 2-krotne lakierowanie natryskowe boazerii świerkowej • Przygotowanie do malowania płyty G.K.
Parapety wewnętrzne	<ul style="list-style-type: none"> • Drewniane świerkowe • 2 krotne lakierowane
Parapety zewnętrzne	<ul style="list-style-type: none"> • Stalowe • W kolorze dachu

Uwagi:

Cena zawiera:	<ul style="list-style-type: none"> • Wykonanie prefabrykowanych elementów domu wg projektu w zakładzie produkcyjnym • Transport materiałów i prefabrykowanych elementów • Montaż na placu budowy • Podatek VAT 8%.
Warunki płatności:	<ul style="list-style-type: none"> • 40% - podpisanie umowy • 20 % - rozpoczęcie budowy płyty fundamentowej • 10 % - dostawa prefabrykowanej konstrukcji na plac budowy • 10 % - po montażu konstrukcji • 10 % - po zakończeniu prac zewnętrznych • 5 % - po zakończeniu prac

Dopłaty:

Okno przesuwne	<ul style="list-style-type: none"> • Okno przesuwne typ HST 	<ul style="list-style-type: none"> • Od 8.600 PLN brutto / sztuka
Komin systemowy	<ul style="list-style-type: none"> • Komin systemowy typu Schiedel • Obróbka blacharska komina 	<ul style="list-style-type: none"> • Od 5.000 PLN brutto / sztuka
Wełna fasadowa	<ul style="list-style-type: none"> • Zamiana styropianu na wełnę fasadową 	<ul style="list-style-type: none"> • Od 4.900 PLN brutto
Drzwi wewnętrzne	<ul style="list-style-type: none"> • Drzwi Porta / DRE • Ościeżnica regulowana • Montaż 	<ul style="list-style-type: none"> • Od 1.450 PLN brutto / sztuka
Wyłaz strychowy	<ul style="list-style-type: none"> • Wyłaz strychowy • Montaż 	<ul style="list-style-type: none"> • Od 750 PLN brutto
Wykończenie wewnątrz	<ul style="list-style-type: none"> • Malowanie ścian • Ułożenie terakoty i glazury • Montaż paneli podłogowych • Meble kuchenne • Szafy przesuwne • Montaż listew przypodłogowych • Montaż prysznic, wanny, WC • Montaż mebli łazienkowych 	<ul style="list-style-type: none"> • Wycena indywidualna

KONTAKT:



+ 48 698 179 558
+ 48 660 108 108



biuro@euro-haus.com.pl



www.euro-haus.com.pl



18-400 Łomża
ul. Nowogrodzka 157 B



EUROHAUS
domy z drewna