

EPOKA Z7 D

Dom parterowy

Powierzchnia i wymiary

Powierzchnia zabudowy	96,6 m ²
Powierzchnia użytkowa	81,9 m ²
Wysokość domu	5,31 m
Wysokość parteru	2,6 m
Kąt nachylenia dachu	22 / 30 / 35 st.

Parter

Przedsiónek	3,5 m ²
Korytarz	5,9 m ²
Łazienka	5,5 m ²
Sypialnia	11,2 m ²
Sypialnia	13,9 m ²
Sypialnia	10,4 m ²
Salon z kuchnią	28,5 m ²
Pomieszczenie techniczne	3,0 m ²



EPOKA Z7 D

Dom parterowy

Powierzchnia i wymiary

Powierzchnia zabudowy	96,6 m ²
Powierzchnia użytkowa	81,9 m ²
Wysokość domu	5,31 m
Wysokość parteru	2,6 m
Kąt nachylenia dachu	22 / 30 / 35 st.
Parter	
Przedsiónek	3,5 m ²
Korytarz	5,9 m ²
Łazienka	5,5 m ²
Sypialnia	11,2 m ²
Sypialnia	13,9 m ²
Sypialnia	10,4 m ²
Salon z kuchnią	28,5 m ²
Pomieszczenie techniczne	3,0 m ²

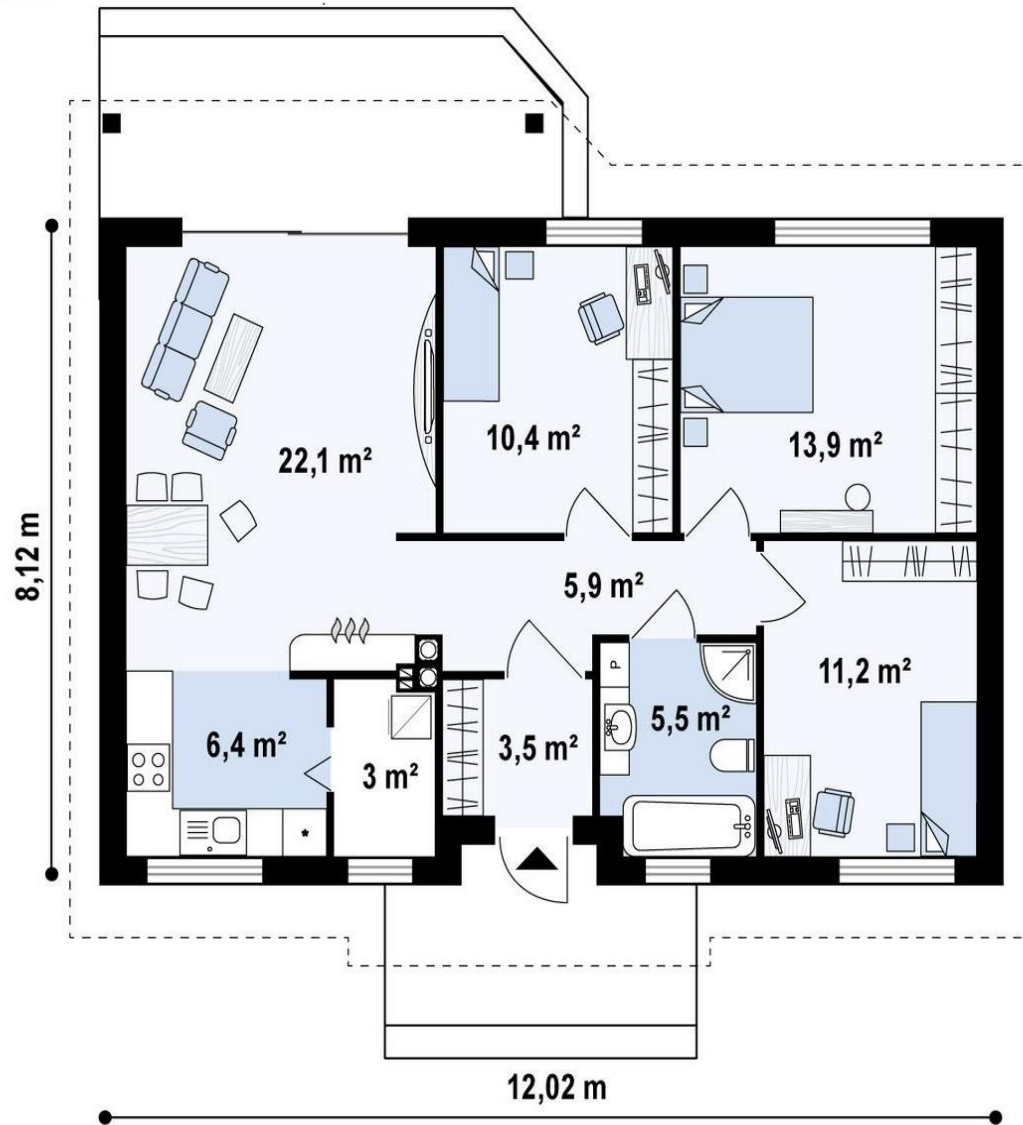


EPOKA Z7 D

Dom parterowy

Powierzchnia i wymiary

Powierzchnia zabudowy	96,6 m ²
Powierzchnia użytkowa	81,9 m ²
Wysokość domu	5,31 m
Wysokość parteru	2,6 m
Kąt nachylenia dachu	22 / 30 / 35 st.
Parter	
Przedsiónek	3,5 m ²
Korytarz	5,9 m ²
Łazienka	5,5 m ²
Sypialnia	11,2 m ²
Sypialnia	13,9 m ²
Sypialnia	10,4 m ²
Salon z kuchnią	28,5 m ²
Pomieszczenie techniczne	3,0 m ²



Dom EUROHAUS EPOKA Z7 D

Stan deweloperski 355.000 PLN brutto

Od Ciebie zależy, w jakim zakresie wykonamy Twój dom. Poniżej przedstawiamy zakresy prac. Jeśli chcesz dokonać zmian, skontaktuj się z nami.

Fundament	<p>Prace ziemne i fundamentowe:</p> <ul style="list-style-type: none"> • Wykonanie wykopu na odpowiednią głębokość • Zagęszczona podsypka piaskowa • Izolacja płyty fundamentowej XPS 80 mm i EPS 150 mm • Rozprowadzenie kanalizacji • Wykonanie zbrojonej płyty fundamentowej 	
Dach	<p>Konstrukcja i wykończenie dachu:</p> <ul style="list-style-type: none"> • Blachodachówka • Łaty, kontrłaty • Membrana dachowa • Wiązary dachowe / krokwie C-24 	
Strop	<p>Konstrukcja i wykończenie stropu:</p> <ul style="list-style-type: none"> • Belki stropowe C-24 / dolny pas wiązara • Izolacja ISOVER $\lambda=0,035$ W/mk - 25,0 cm • Membrana paroizolacyjna • Profil do płyt G.K. • Płyty G.K. 	
Ściany zewnętrzne	<p>Konstrukcja i wykończenie ścian zewnętrznych:</p> <ul style="list-style-type: none"> • Tynk Kreisel - 0,5 cm • Klej elewacyjny, siatka - 0,7 cm • Styropian Termorganika FASADA GALAXY $\lambda=0,033$ W/ mK • Membrana wiatroizolacyjna - 0,15 cm • Płyta konstrukcyjna OSB III / MFP - 1,2 cm • Konstrukcja nośna budynku C 24 - 14,5 cm • Wełna ISOVER $\lambda=0,035$ W/mK - 15,0 cm • Membrana paroizolacyjna - 0,03 cm • Profil ścienny do płyt G.K. / ruszt drewniany - 4.5 cm • Wełna ISOVER - 5,0 cm • Płyta G.K. - 1,25 cm 	<p>Konstrukcja i wykończenie ścian zewnętrznych:</p> <ul style="list-style-type: none"> • Okładzina świerkowa / sosnowa - 2,4 cm • Łata drewniana - 2,0 cm • Membrana wiatroizolacyjna - 0,15 cm • Płyta konstrukcyjna OSB III / MFP - 1,2 cm • Konstrukcja nośna budynku C 24 - 14,5 cm • Wełna ISOVER $\lambda=0,035$ W/mK - 15,0 cm • Membrana paroizolacyjna - 0,03 cm • Profil ścienny do płyt G.K. / ruszt drewniany - 4.5 cm • Wełna ISOVER - 5,0 cm • Płyta G.K. - 1,25 cm

Ściany działowe	<ul style="list-style-type: none"> • Płyta G.K. • Konstrukcja 45 x 70 / 95 / 145 • Izolacja akustyczna • Płyta G.K.
Stolarka okienna	<ul style="list-style-type: none"> • Profil Rehau, 6-komorowy, pakiet 3 –szybowy, zabudowa 70 mm • Współczynnik przenikania ciepła U_w do 0.90 W/m²K • Izolacja akustyczna R_w do 44 dB • Spełnia warunki techniczne WT 2021
Stolarka drzwiowa	<ul style="list-style-type: none"> • Drzwi wejściowe Wikęd, linia PREMIUM Termo, grubość skrzydła 54 mm, • Współczynnik przenikania ciepła U_d do 0,98 W/m²K • Spełnia warunki techniczne WT 2021
Instalacja elektryczna	<ul style="list-style-type: none"> • Rozprowadzenie przewodów elektrycznych w peszlach • Montaż rozdzielni • Bez puszek • Bez białego montażu
Instalacja wod. – kan.	<ul style="list-style-type: none"> • Montaż rur kanalizacyjnych • Montaż rur wodnych • Bez osprzętu • Bez białego montażu
Instalacja ogrzewania	<ul style="list-style-type: none"> • Rozprowadzenie rur do ogrzewania podłogowego w warstwie posadzki • Rozprowadzenie rur do grzejników w warstwie posadzki
Wykończenie wewnątrz	<ul style="list-style-type: none"> • Profil ścienny do płyt G.K. / ruszt drewniany - 4.5 cm • Wełna ISOVER - 5,0 cm • Płyta G.K. - 1,25 cm / boazeria świerkowa • 2-krotne lakierowanie natryskowe boazerii świerkowej • Przygotowanie do malowania płyty G.K.
Parapety wewnętrzne	<ul style="list-style-type: none"> • Drewniane świerkowe • 2 krotne lakierowane
Parapety zewnętrzne	<ul style="list-style-type: none"> • Stalowe • W kolorze dachu

Uwagi:

Cena zawiera:	<ul style="list-style-type: none"> • Wykonanie prefabrykowanych elementów domu wg projektu w zakładzie produkcyjnym • Transport materiałów i prefabrykowanych elementów • Montaż na placu budowy • Podatek VAT 8%. 	
Warunki płatności:	<ul style="list-style-type: none"> • 40% - podpisanie umowy • 20 % - rozpoczęcie budowy płyty fundamentowej • 10 % - dostawa prefabrykowanej konstrukcji na plac budowy • 10 % - po montażu konstrukcji • 10 % - po zakończeniu prac zewnętrznych • 5 % - po zakończeniu prac 	
<u>Dopłaty:</u>		
Okno przesuwne	<ul style="list-style-type: none"> • Okno przesuwne typ HST 	<ul style="list-style-type: none"> • Od 8.600 PLN brutto / sztuka
Komin systemowy	<ul style="list-style-type: none"> • Komin systemowy typu Schiedel • Obróbka blacharska komina 	<ul style="list-style-type: none"> • Od 5.000 PLN brutto / sztuka
Wełna fasadowa	<ul style="list-style-type: none"> • Zamiana styropianu na wełnę fasadową 	<ul style="list-style-type: none"> • Od 5.900 PLN brutto
Drzwi wewnętrzne	<ul style="list-style-type: none"> • Drzwi Porta / DRE • Ościeżnica regulowana • Montaż 	<ul style="list-style-type: none"> • Od 1.450 PLN brutto / sztuka
Wyłaz strychowy	<ul style="list-style-type: none"> • Wyłaz strychowy • Montaż 	<ul style="list-style-type: none"> • Od 750 PLN brutto
Wykończenie wewnątrz	<ul style="list-style-type: none"> • Malowanie ścian • Ułożenie terakoty i glazury • Montaż paneli podłogowych • Meble kuchenne • Szafy przesuwne • Montaż listew przypodłogowych • Montaż prysznic, wanny, WC • Montaż mebli łazienkowych 	<ul style="list-style-type: none"> • Wycena indywidualna

KONTAKT:



+ 48 698 179 558
+ 48 660 108 108



biuro@euro-haus.com.pl



www.euro-haus.com.pl



18-400 Łomża
ul. Nowogrodzka 157 B



EUROHAUS
domy z drewna